

DIRECTION RÉGIONALE ÎLE-DE-FRANCE DE L'ADEME

VOS INTERLOCUTEURS EN 2026

Direction

Directrice régionale
Amélie RENAUD



**Directrice régionale
adjointe**
Juliette DONON



Secrétariat
Florence THIERY



Mobilisation des acteurs

**Communication et
mobilisation territoriale**
Manon ESTIVAL



Logistique événementielle
Marie LOPES



**Animation du réseau
Élus pour Agir**
Flora QUEREY



Formation externe
Claire PEYET FEBRER



Transition énergétique

Responsable de pôle

Claire FLORETTE



Réseau Chaleur Renouvelable

Bâtiment durable

Camille BATTEUX



Récupération de chaleur fatale

Contrats Chaleur Renouvelable

Florian JACQUEMART



Géothermie profonde

Nathalie HÉBRARD



Géothermie de surface

Matthieu MEFFLET PIPEREL



Biomasse et méthanisation

Garance PETIT



Solaire thermique

Energies renouvelables électriques

Florian WILTSHIRE



Décarbonation de l'industrie

Décarbonation de l'Industrie

Alexandra PERELMAN



Programme PACTE industrie

transition énergétique

des sites industriels

Axel DEYRES



Dispositif Décarb Flash
décarbonation des sites industriels
de PME

Emile CHASSAING



Dispositif Décarb Ind
Diminution des émissions de GES des
sites industriels

Stanislas MONTCEAU



Territoires durables

**Responsable de pôle Contrat
de Plan Interrégional État-
Régions Vallée de la Seine**
Laurent CAILLIEREZ



**Stratégie d'atténuation, sobriété,
prospective, Recherche &
Innovation**
Thibaut FAUCON



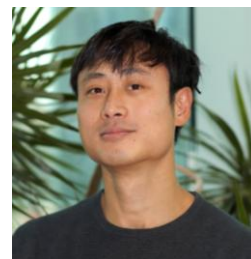
**Combustibles solides de
récupération**
Thomas BERTHEAU



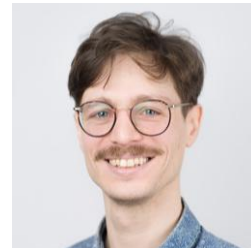
**Transport, logistique et
mobilités des entreprises**
Jean-Yves MARIE-ROSE



**Transition juste et
santé environnement**
Anthony HUA



**Qualité de l'air et
mobilités actives**
Matthias BEAUFILS MARQUET



**Adaptation au
changement climatique
et programme TETE**
Claire PEYET FEBRER

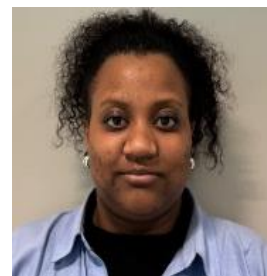


Sites et sols pollués

**Maîtrise d'ouvrage
des sites et sols pollués**
Adrien BOISSENIN



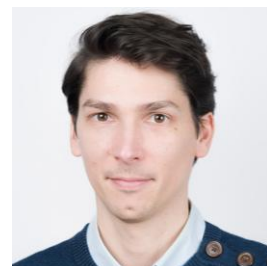
**Maîtrise d'ouvrage
des sites et sols pollués**
Maëva FRIVOLLE



**Maîtrise d'ouvrage des sites et sols
pollués**
Recyclage des friches polluées
Séverine COHUET



**Maîtrise d'ouvrage des sites et sols
pollués**
Recyclage des friches polluées
Christophe LOUAZE



Économie Circulaire et Déchets

**Responsable de pôle
EIT, biodéchets et tarification
incitative**
Grégory FAUVEAU



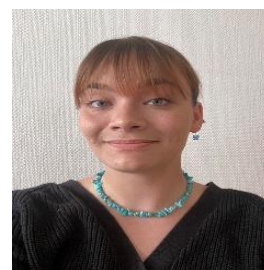
**Déchets des activités économiques et
du BTP
RRR**
Mohamedou BA



**Ecoconception, économie de la
fonctionnalité et RRR**
Valérie PLET



**Recyclage des entreprises
Réemploi contenant et EIC**
Chloé MONTI

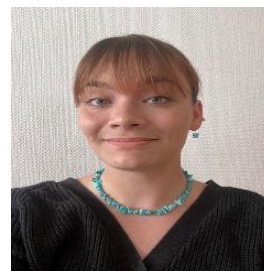


Cible Entreprises

Responsable cible
Grégory FAUVEAU



Transition écologique des entreprises
Chloé MONTI



**Dispositif Mon parcours
économies d'énergie**
Manon LEJOLIVET



**Dispositif Territoire d'Industrie en
Transition Ecologique (TITE)**
Charlotte MAIRESSE

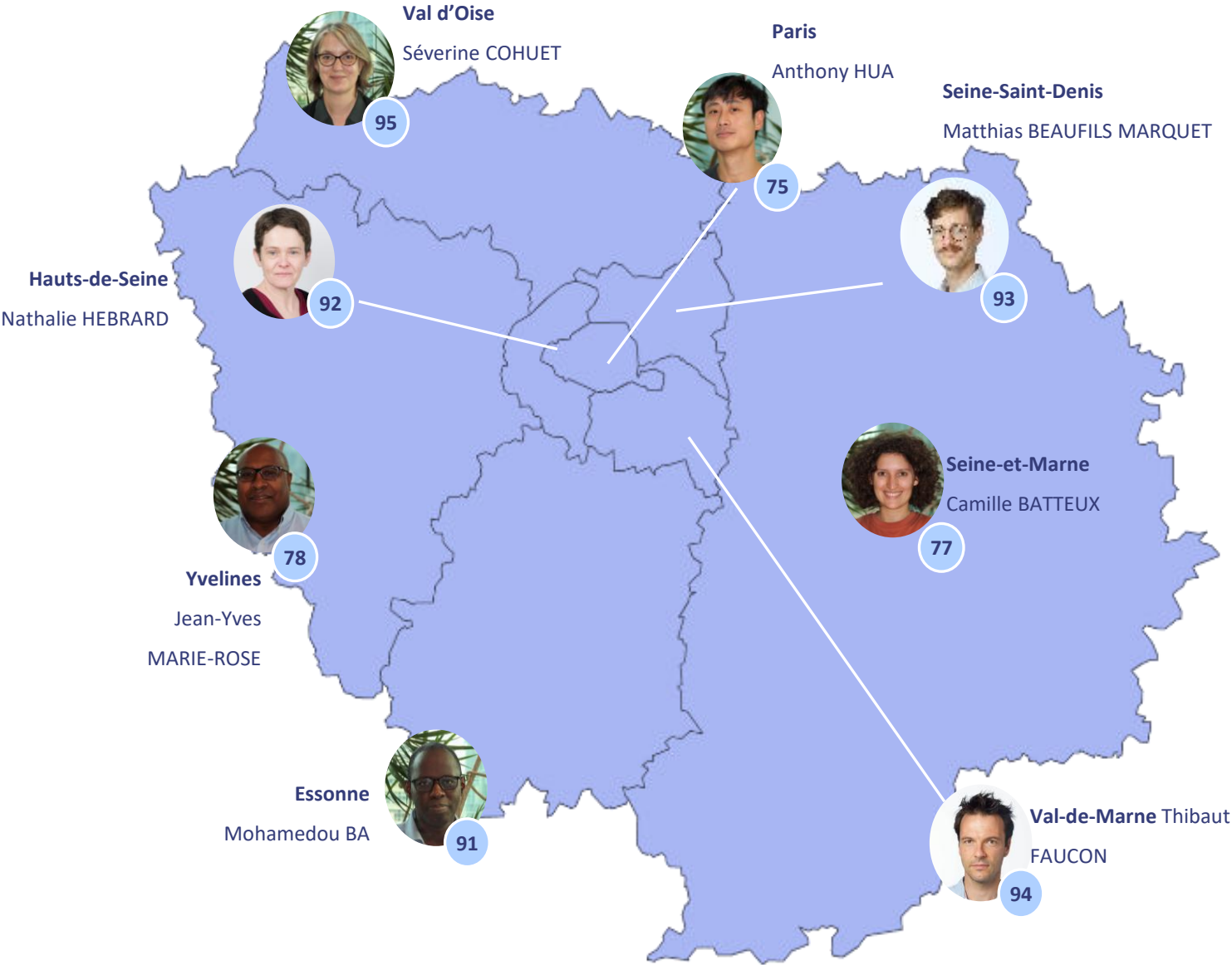


Cible Collectivités



Responsable Cible

Claire PEYET FEBRER



Gestion administrative et juridique

**Responsable budgétaire
et juridique**

Valérie DIEMERT



**Études, territoires durables,
économie circulaire et déchets**

Nathalie BIZRI



**Investissement et
Contrats Objectif Territoire**

Frédérique SALLINEN



**Économie circulaire et déchets,
Fonds Vert et dispositif TITE**

Laura BONNEFON



**Territoires durables hors
transports & bâtiment**

Maryse VALENTE



**Responsable des marchés
Territoires durables**

Elodie DELHAYE VERZELLETTI



Fonctionnement

Marie LOPES



CONTACTER UN AGENT :
prenom.nom@ademe.fr