

AGENDA PRESSE – AVRIL 2026 L'actualité presse de l'ADEME en Bretagne

10 avril : INAUGURATION DU DÉMONSTRATEUR CHARLIE :

**Une nouvelle voie pour l'avenir du biogaz -Tombelaine, Plélo 22170
SUBLIME Energie**



Horaire : entre 10h00 et 14h,
Lieu : Gazéa SARL, Tombelaine 22170 Plélo (dep 22).

Le projet porté par la société à mission Sublime Energie a été sélectionné par l'ADEME dans le cadre du 6^e concours d'Innovation et a bénéficié d'une aide de 638 643 € pour un investissement initial de 1 419 205 €.

Il répond à plusieurs objectifs :

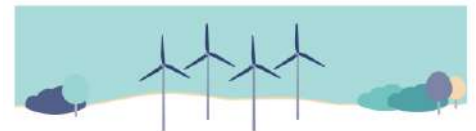
- Produire de l'énergie renouvelable avec un taux de valorisation > 50 % ;
 - Valoriser cette énergie localement sous forme de biométhane liquéfié directement distribuable ;
 - Valoriser du CO2 avec une pureté élevée ;
 - Définir un modèle économique viable.
- Contact : jules.vasse@sublime-energie.com>

Du 21 au 30 mai : Semaines du vent dans toute la Bretagne !

Les Semaines du vent 2026 offrent au grand public une opération exceptionnelle de portes ouvertes dans les parcs éoliens bretons.


Organisées par France Renouvelables, Taranis et Breizh ALEC, les Semaines du vent sont une initiative soutenue par la DREAL, la Région Bretagne et l'ADEME. Ces journées de rencontre, tournées vers le grand public, constituent une opportunité de rappeler les enjeux que représentent les énergies renouvelables pour la Bretagne.

Comme les autres régions françaises, la Bretagne est engagée de longue date dans la transition énergétique, avec l'objectif de décarboner et de diversifier ses moyens de production, notamment grâce à l'éolien terrestre.



L'ambition de ces journées :

- Faire découvrir la filière éolienne à travers la diversité des technologies, les métiers et le travail des équipes sur les installations.
- Répondre aux interrogations du public.
- Présenter les atouts économiques, environnementaux, sociaux et locaux de l'énergie éolienne.

 **Consultez la liste des parcs participants**

4 juin 2026 : l'ADEME en Bretagne partenaire de la 4^e édition de l'Open Transition Écologique Énergétique

Dans un contexte économique et géopolitique incertain, il est souvent difficile pour les entrepreneurs de se projeter et de lancer de nouveaux projets.

L'Open Transition Ecologique Energétique est l'occasion d'échanger et de découvrir comment les leviers de la transformation écologique peuvent permettre de travailler à la résilience de chaque entreprise.



Pour en savoir plus et s'inscrire :

<https://open-de-la-transition-ecologique.bzh/components/65589/LjQJmYgfbw6k>

21 & 22 septembre : 4^e salon national des véhicules intermédiaires à Rennes

Organisé par l'ADEME, avec le soutien de Rennes

Métropole et d'ID4Mobility, le 4^e Salon national des véhicules intermédiaires s'inscrit dans l'eXtrême Défi Mobilité. Il réunira pendant deux jours au Couvent des Jacobins (Rennes) les acteurs d'une mobilité légère, durable et inclusive.

Des solutions concrètes pour demain

Économiques, réparables et sobres en énergie, les véhicules intermédiaires répondent aux enjeux environnementaux et sociaux. Le salon se veut un espace d'innovation et de coopération autour de ces alternatives.



EXTREME DEFI
ADEME Mobilité

Une journée dédiée aux professionnels

Le 22 septembre sera consacré aux échanges BtoB. Plus de 50 exposants — industriels, investisseurs et acteurs publics — présenteront leurs solutions à destination des entreprises, collectivités et professionnels.



[Toutes les infos sur les Vélis et l'Etrême Défi ADEME Mobilité](#)

Contacts presse

ADEME Bretagne
Nathalie Jouan Consultants

Claire Schio – ☎ 02 99 85 87 06 – ✉ claire.schio@ademe.fr
Nathalie Jouan – ☎ 06 61 77 35 00 – ✉ nathalie@nathaliejouan.bzh
& Stéphanie Bousseau – ☎ 06 43 45 00 96 – ✉ stephi.bousseau@wanadoo.fr

Nouvelle publication de l'OEB sur les déchets ménagers

L'Observatoire de l'environnement en Bretagne, avec le soutien de l'ADEME et de la Région Bretagne, vient de publier l'édition 2025 du *Mémento sur les déchets ménagers et assimilés (DMA)*.



Cette publication dresse un bilan régional actualisé de l'année 2024, précis et partagé, de la gestion des déchets en Bretagne : actions, gisements, coûts, flux.

Les enseignements de ce Mémento constituent autant de repères opérationnels pour l'action des territoires :

- 670 kg de déchets par habitant en 2024, un volume en légère baisse mais qui appelle à redoubler d'efforts.
- Un coût de gestion en hausse de 30 % en 5 ans, à 118 € par habitant, rappelant l'importance d'une gestion optimisée.
- 32 % des Bretons sont concernés par la tarification incitative et 96 % couverts par un programme local de prévention.

 [Ce Mémento s'accompagne d'outils en ligne](#)

 [Chaque territoire peut même comparer ses résultats au regard des attendus réglementaires](#)

L'ADEME en Bretagne publie les chiffres et faits marquants 2025

En 2025, l'équipe régionale a accompagné techniquement et financièrement 336 projets, illustrant une année particulièrement riche en dynamique territoriale et en projets exemplaires.

 [Ici le document complet](#)



Spécial presse

www.ademe.fr/direction-regionale/bretagne (pour institutionnelle ADEME en Bretagne)

<https://www.ademe.fr/presse/communique-regional/> « infos presse régionales »

@linkedin (pour suivre les actualités via le compte de Claire Schio)

accéder à notre page

(pour suivre nos

L'ADEME en bref

L'Agence de la Transition écologique (ADEME) est résolument engagée dans la lutte contre le réchauffement climatique et la dégradation des ressources. Sur tous les fronts l'ADEME mobilise les citoyens, les acteurs économiques et les territoires, leur donne les moyens de progresser vers une société économe en ressources plus sobre en carbone plus juste et harmonieuse. À tous les niveaux elle met ses capacités d'expertise et de prospective au service des politiques publiques.

L'ADEME est un établissement public placé sous la tutelle du ministère de la Transition écologique et de la Cohésion des Territoires, du ministère de l'Économie, des Finances et de la Souveraineté industrielle et numérique, et du ministère de l'Enseignement supérieur et de la Recherche.

Contacts presse

ADEME Bretagne
Nathalie Jouan Consultants

Claire Schio – ☎ 02 99 85 87 06 – ✉ claire.schio@ademe.fr

Nathalie Jouan – ☎ 06 61 77 35 00 – ✉ nathalie@nathaliejouan.bzh

& Stéphanie Bousseau – ☎ 06 43 45 00 96 – ✉ stephi.bousseau@wanadoo.fr