

## AGENDA PRESSE – MARS 2026 L'actualité presse de l'ADEME en Bretagne

### Bilan 2025 et perspectives 2026 de l'ADEME en Bretagne

Le comité régional d'orientation s'est tenu le 12 février dernier à la préfecture de région.

**L'occasion de rappeler l'objectif de l'ADEME d'ici 2028** : en coopération étroite avec ses partenaires, l'ADEME entend faire de la transition écologique un incontournable des réflexions et du passage à l'action. Pour cela, dès 2026, l'ADEME **initiera des expérimentations, accélèrera la diffusion de solutions et d'expertises au service des acteurs bretons qu'ils soient collectivités, entreprises ou associations.**

#### **Bilan 2025 en chiffres et cartographies**

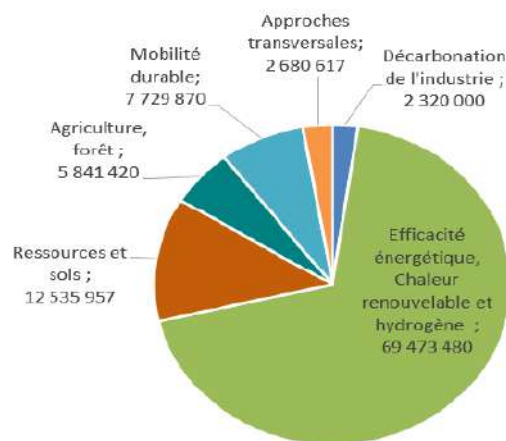
Nouveauté pour ce bilan 2025 : la **réalisation d'un Atlas cartographique, pour une mise en perspective de l'action de l'ADEME dans sa dimension territoriale** (région, départements, EPCI).

Découvrir l'ATLAS : <https://librairie.ademe.fr/societe-et-politiques-publiques/9079-atlas-cartographique-du-bilan-d-activite-2025-de-l-ademe-en-bretagne.html>

#### Quelques chiffres 2025 à retenir

- **336** projets soutenus
- **100 581 344 € d'aides** financières
- Répartis ainsi : **62 % à destination des collectivités** et **32 % les entreprises**, les 6 % restants se divisent entre EPIC, associations et administrations.

**Engagements en Bretagne 2025 par thématique**  
(toutes origines budgétaires, montant en €)



### Opération collective pour la décarbonation des entreprises, portée par Bretagne Supply Chain

**Bretagne Supply Chain a été annoncé comme lauréat de l'appel à projets (AAP) 2025 "opération collective pour la décarbonation des entreprises"**. Les accompagnements individuels ont commencé et la **journée de**

---

#### Contacts presse

**ADEME Bretagne**  
**Nathalie Jouan Consultants**

Claire Schio – ☎ 02 99 85 87 06 – ✉ [claire.schio@ademe.fr](mailto:claire.schio@ademe.fr)  
Nathalie Jouan – ☎ 06 61 77 35 00 – ✉ [nathalie@nathaliejouan.bzh](mailto:nathalie@nathaliejouan.bzh)  
& Stéphanie Bousseau – ☎ 06 43 45 00 96 – ✉ [stephi.bousseau@wanadoo.fr](mailto:stephi.bousseau@wanadoo.fr)

**lancement collective ACT Pas à Pas (Assessing Low Carbon Transition) est prévue le 24 février prochain.** Il s'agit d'une action bi-régionale, embarquant des entreprises de Bretagne et de Pays de la Loire.

L'appel à projets en quelques mots : l'objectif est de soutenir des projets collectifs qui rassemblent un minimum de 10 entreprises. Ces entreprises peuvent être de toutes tailles et de tous secteurs. Portés par des entités compétentes pour mobiliser ces entreprises, industrielles ou non, sur le sujet de la décarbonation (associations, banques, investisseurs, fédérations, coopératives, centres techniques ou consultants), et par des donneurs d'ordres (grandes entreprises) qui souhaitent accompagner les acteurs de leur chaîne de valeur dans la décarbonation.

 Pour en savoir plus sur le dispositif 2026 : [ICI](#)

## Programme nouveaux élus : un réseau pour les aider dans leurs projets de transition écologique !

Créé et animé par l'ADEME avec ses partenaires, le réseau Élus pour agir est ouvert et gratuit aux élus et élus locaux qui veulent agir en faveur de la transition écologique.

### Pour toutes et tous ?

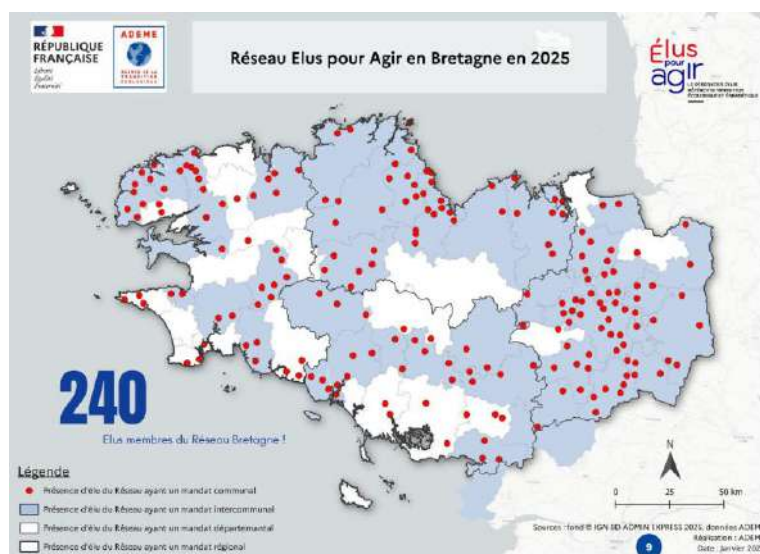
Oui, quel que soit le mandat et le niveau d'expertise en matière de transition écologique. Pour tous les élus, avec ou sans délégation, dans une commune, une intercommunalité, un département ou une région... dès lors que l'élu.e souhaite monter en compétence et agir en faveur de son territoire et de la transition écologique, il ou elle a sa place au sein du réseau Élus pour agir.

### 240 élus et élus en Bretagne !

Ils ont déjà rejoint le réseau pour faire bouger leur territoire. **Avec les élections municipales à venir, sensibiliser, former devient une priorité notamment pour celles et ceux qui auront un nouveau mandat !**

### 3 dates à retenir :

1. **6 juin** : stand Réseau des Elus pour Agir à l'Université des maires du Morbihan (AMF) le
2. **Du 29 juin au 10 juillet**, Quinzaine du réseau : des rencontres dédiées aux élus au plus proche du territoire, avec au moins une animation par département !
3. **15 septembre**, de 17h30 à 19h00 (1h30) : Webinaire #10 : planifier et prioriser



---

#### Contacts presse

**ADEME Bretagne**  
**Nathalie Jouan Consultants**

Claire Schio – ☎ 02 99 85 87 06 – ✉ [claire.schio@ademe.fr](mailto:claire.schio@ademe.fr)  
Nathalie Jouan – ☎ 06 61 77 35 00 – ✉ [nathalie@nathaliejouan.bzh](mailto:nathalie@nathaliejouan.bzh)  
& Stéphanie Bousseau – ☎ 06 43 45 00 96 – ✉ [stephi.bousseau@wanadoo.fr](mailto:stephi.bousseau@wanadoo.fr)

---

### Spécial presse

[www.ademe.fr/direction-regionale/bretagne](http://www.ademe.fr/direction-regionale/bretagne) (pour accéder à notre page institutionnelle ADEME en Bretagne)  
<https://www.ademe.fr/presse/communique-regional/> (pour suivre nos « infos presse régionales »)  
@linkedin (pour suivre les actualités via le compte de Claire Schio)

---

### L'ADEME en bref

L'Agence de la Transition écologique (ADEME) est résolument engagée dans la lutte contre le réchauffement climatique et la dégradation des ressources. Sur tous les fronts l'ADEME mobilise les citoyens, les acteurs économiques et les territoires, leur donne les moyens de progresser vers une société économe en ressources plus sobre en carbone plus juste et harmonieuse. À tous les niveaux elle met ses capacités d'expertise et de prospective au service des politiques publiques.

L'ADEME est un établissement public placé sous la tutelle du ministère de la Transition écologique et de la Cohésion des Territoires, du ministère de l'Économie, des Finances et de la Souveraineté industrielle et numérique, et du ministère de l'Enseignement supérieur et de la Recherche.

---

### Contacts presse

**ADEME Bretagne**  
**Nathalie Jouan Consultants**

Claire Schio – ☎ 02 99 85 87 06 – ✉ [claire.schio@ademe.fr](mailto:claire.schio@ademe.fr)  
Nathalie Jouan – ☎ 06 61 77 35 00 – ✉ [nathalie@nathaliejouan.bzh](mailto:nathalie@nathaliejouan.bzh)  
& Stéphanie Bousseau – ☎ 06 43 45 00 96 – ✉ [stephi.bousseau@wanadoo.fr](mailto:stephi.bousseau@wanadoo.fr)