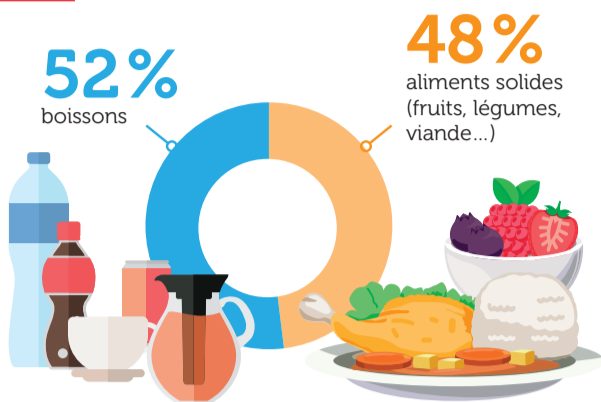


Impact de notre alimentation sur l'environnement

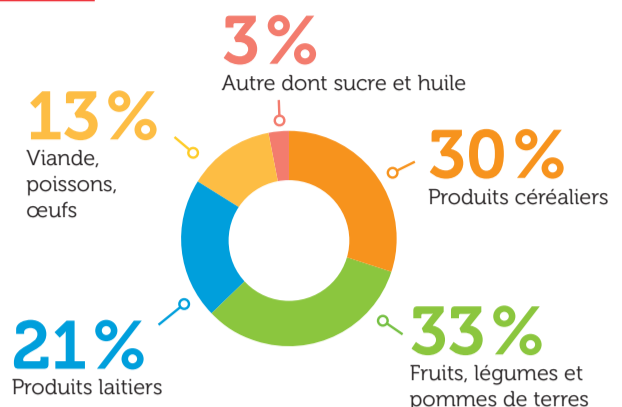
#AlimentationDurable

Le point sur notre alimentation

Notre consommation alimentaire



Pourcentages sur l'assiette alimentaire



- > Les aliments sont de plus en plus consommés sous forme transformés.
- > La consommation de produits de restauration rapide est également en augmentation ces dernières années (pizzas, burgers, sandwich...).

Les ressources agricoles nécessaires pour couvrir la demande alimentaire

26 millions

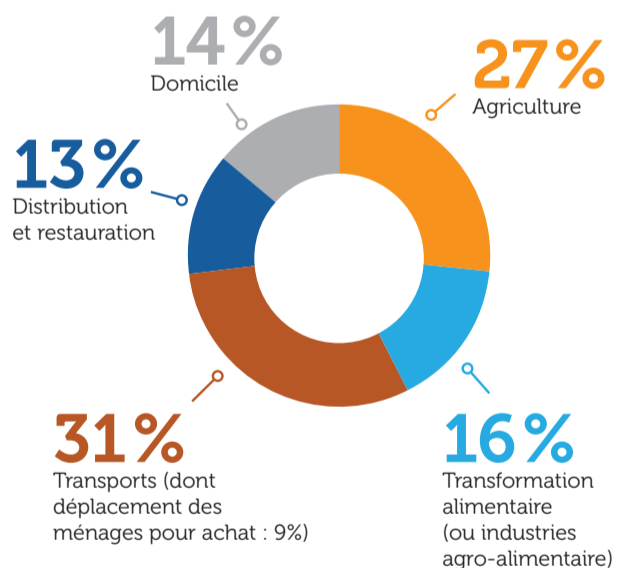
d'hectares de surfaces agricoles sont nécessaires à l'alimentation des français dont 80% pour les produits animaux (viande, lait).



L'impact environnemental de notre alimentation

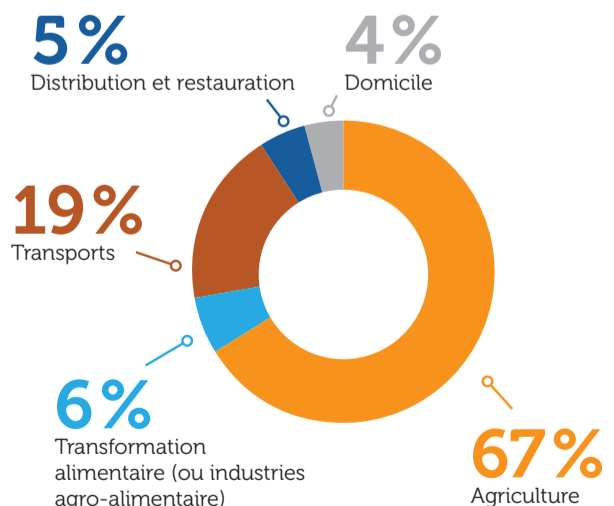
EMPREINTE ÉNERGÉTIQUE

- > **Au total :** La consommation globale d'énergie liée à l'alimentation est de **367 TWh** soit l'équivalent de 23% de l'énergie finale consommée par les français.



EMPREINTE CARBONE

- > **Au total :** Les émissions de gaz à effet de serre issues de l'alimentation des ménages en France s'élèvent à 163 Millions de tonnes équivalent CO₂, soit **1/4 de l'empreinte carbone des ménages en France** (en 2012).



POUR EN SAVOIR PLUS

> Consultez l'étude

« L'empreinte énergétique et carbone de l'alimentation en France »
 Auteurs : Carine BARBIER – CIRED, Christian COUTURIER – SOLAGRO, Prabodh POUROUCHOTTAMIN – EDF R&D, Jean-Michel CAYLA – EDF R&D, Marie SILVESTRE – FIRE, Gilles BILLEN – METIS-UMPC, Ivan PHARABOD – PhiLabs. Avec le soutien de l'ADEME et du Ministère de l'Agriculture et de l'Alimentation.