

# RAPPORT DE GESTION ET DE PERFORMANCE 2020

## Synthèse



L'ADEME dispose d'une importante capacité d'engagement de crédits incitatifs dans le cadre des dotations allouées par l'Etat, renforcée fin 2020 par l'attribution de moyens significatifs pour conduire un certain nombre de mesures pour le **plan France Relance**.

Malgré le contexte lié à la crise sanitaire Covid-19, les annulations ou reports de projets, et les élections municipales, **l'ADEME a atteint ses objectifs en 2020 : le niveau d'engagement du budget incitatif sur dotations de l'Etat représente 721 M€, conforme aux autorisations approuvées par le Conseil d'administration.**

Au total, près de 633 M€ d'aides ont été accordées en 2020 par l'ADEME sur son budget. Ces soutiens ont concerné près de 4 000 opérations. À ces interventions sur le budget de l'ADEME s'ajoutent 197 M€ de nouvelles aides décidées dans le cadre du PIA, sur 120 opérations.

**3 cibles** : les entreprises, le territoire et le grand public. Et les résultats sont au rendez-vous : sur les 21 indicateurs du contrat d'objectif et de performance 2020-2023 de l'ADEME, 16 ont atteint ou dépassé la cible fixée, notamment l'équivalent de 410 000 logements chauffés aux énergies renouvelables, près de 124 590 camions-poubelles de capacités nouvelles de tri-recyclage-valorisation, ou encore 87 % de la population ayant accès à une information et un conseil personnalisé via les espaces conseil FAIRE.

Un bilan positif, dans un contexte difficile, qui vient confirmer **l'ADEME comme acteur clé de la transition énergétique et environnementale des territoires, position renforcée par le rôle de l'agence dans la mise en œuvre du plan France Relance.**



**721 M€**

de budget incitatif

+

**66 M€** pour le

plan de relance



**4TWh** (objectif

3TWh) d'énergie

renouvelable produite  
annuellement par les  
installations aidées par  
le **fonds chaleur et le  
fonds économie  
circulaire et déchets**



**81** (objectif 50)

projets « **alimentation  
durable** » soutenus  
par l'agence

# INDICATEURS FINANCIERS

Majoritairement financé par dotations de l'Etat (97%) sous la forme de subventions pour charges de service public, le budget est consacré aux moyens d'intervention de l'ADEME et à son fonctionnement.

## RECETTES

**Recettes globalisées**  
587,5 M€

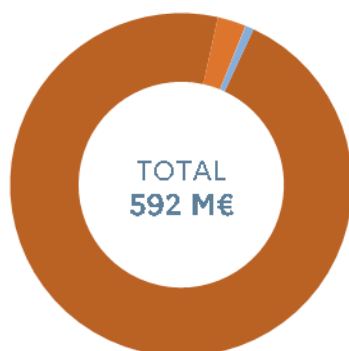
**571,3 M€**  
Subventions pour charges de service public (SCSP) provenant de l'Etat

**16 M€**  
Recettes propres issues des colloques, ventes de brochures, formation, frais de gestion des investissements d'avenir, cofinancement de thèses, indus, ...

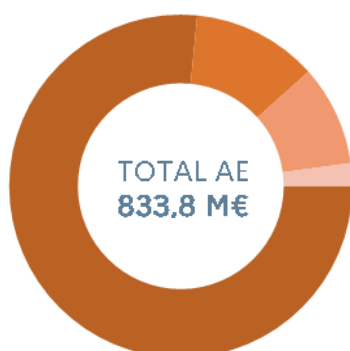
**210 025 €**  
Autres financements publics provenant des collectivités territoriales et de l'Union Européenne

**Recettes fléchées**  
4,6 M€

**4,6 M€**  
Recettes propres fléchées reçues pour les projets SARE et AVELO



## DÉPENSES



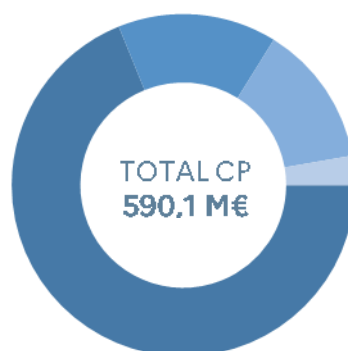
**Autorisations d'engagement (AE)**

**638 M€**  
Intervention

**98,8 M€**  
Fonctionnement

**79 M€**  
Personnel

**17,9 M€**  
Investissement



**Crédit de paiement (CP)**

**406,4 M€**  
Intervention

**88,4 M€**  
Fonctionnement

**79 M€**  
Personnel

**16,3 M€**  
Investissement

### Ventilation des dépenses

BUDGET INCITATIF

**721 M€ (AE)**  
**485 M€ (CP)**

BUDGET DE MOYENS

**93,3 M€ (AE)**  
**94,2 M€ (CP)**

BUDGET SUR RESSOURCES EXTERNES

**19,5 M€ (AE)**  
**11,2 M€ (CP)**

## SOLDE BUDGÉTAIRE

(RECETTES - DÉPENSES)  
**+ 1,9 M€**

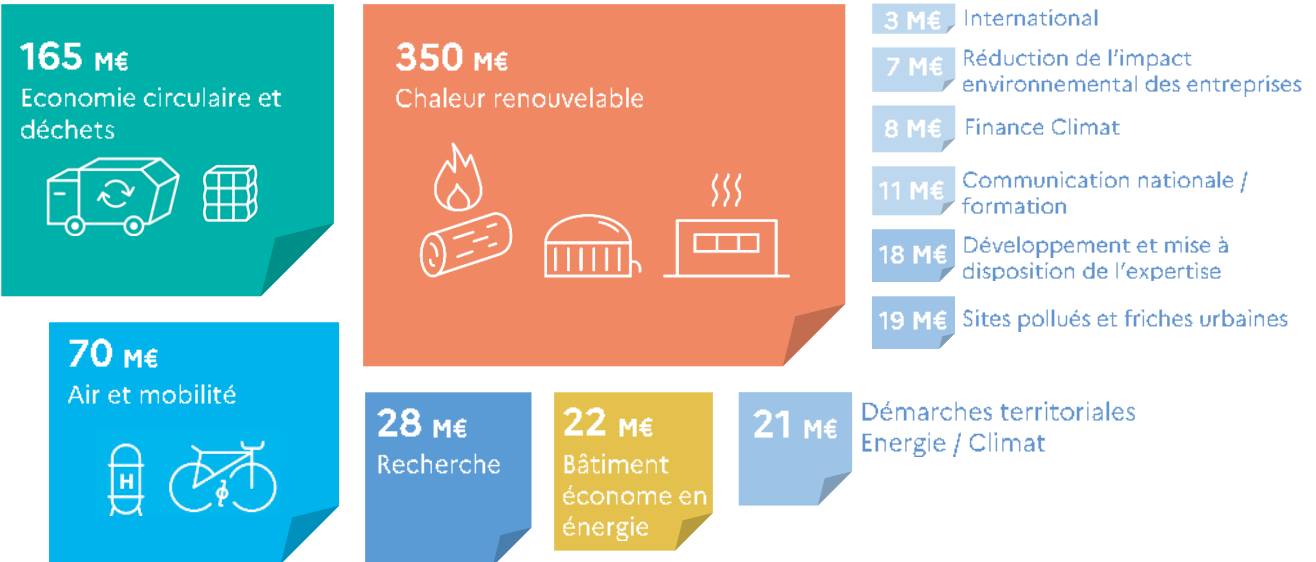
**Niveau de fonds de roulement**

EQUIVALENT À **141 jours**  
DE DÉPENSES

# LE DÉTAIL DES ENGAGEMENTS EXECUTÉS

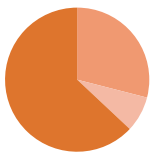
**721 M€** de budget incitatif

dont **633 M€** d'aides, **74,7 M€** d'achats de fonctionnement, **3,6 M€** de financement de thèses, **9,7 M€** d'investissements



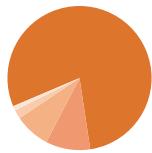
## 633 M€ d'aides accordées par l'ADEME sur son budget

### Par type de bénéficiaire



63 % Privé  
29 % Public  
8 % Associations

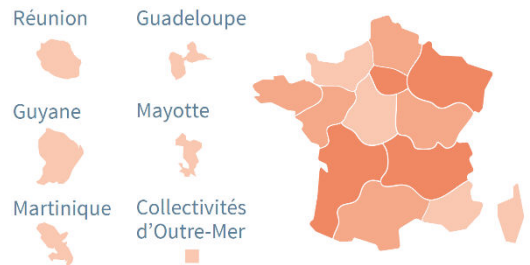
### Par système d'aide



79 % d'aide à la réalisation = 500 M€ octroyés, permettant d'accompagner des études de projets et des investissements pour 3,1 Md€ d'investissement total  
10 % d'aide au changement de comportement  
8 % d'aide à la connaissance  
2 % d'aide dans le cadre d'un contrat d'objectif  
1 % d'aide spécifique

### Par territoire sur les 572 M€ d'aides territorialisées

0 à 25 M€    25 à 50 M€    50 à 100 M€



## 93 M€ de budget de moyens

- 1 070 équivalents temps plein travaillé dont 853 sous plafond
- Des dépenses de fonctionnement maîtrisées
- 6 M€ d'investissements immobiliers et informatiques

## 19 M€ sur ressources externes

- 2 M€ : part cofinancée des doctorants par des partenaires
- 2,5 M€ d'achat pour les frais de gestion et d'évaluation des investissements d'avenir
- 13 M€ : projets financés par des partenaires
- 2 M€ : filières REP



**66 M€**

### dans le cadre du plan de relance

L'ADEME a engagé dès 2020, ses premières actions de relance de l'économie. Parmi ses actions, 50 M€ sont orientés vers les industriels pour l'amélioration de leurs procédés, et 16 M€ sont destinés au soutien de l'incorporation de matières plastiques recyclées dans la fabrication de nouveaux produits.



**197 M€**

### au titre du programme investissements d'avenir

Au-delà de son budget propre, l'ADEME est un opérateur clé des programmes « Investissements d'avenir » mis en place par l'Etat pour financer des investissements innovants et prometteurs sur le territoire. Les financements accordés s'élèvent à 2400 M€ au 31 décembre 2020 sur un montant de 3038 M€ de fonds gérés. Ces fonds sont déployés sous forme de subventions, d'avances remboursables ou de prises de participation pour les programmes suivants : « Démonstrateurs et territoires d'innovation de grande Ambition », « Véhicules et transports du futur », « Concours d'innovation » et « Ecosystèmes d'innovation performants ».

# UNE ANNÉE D'AVANCÉES SUR NOS TERRITOIRES

## L'ADEME, c'est

- 1070 collaborateurs
- 33 sites en Métropole et Outre-mer
- Près de 3200 opérations soutenues dans les territoires

## Chaleur renouvelable

1. Biomasse
2. Méthanisation
3. UIOM

868 000 tCO<sub>2</sub>/an évités

410 000 logements chauffés

81 projets « alimentation durable » soutenus par l'agence

295 425 tonnes de résines, soutenues par le plan de relance, seront intégrées dans la fabrication de nouveaux produits plastiques

## Économie circulaire et déchets

1 531 954 t/an de capacités nouvelles de tri-recyclage-valorisation (matière et organique) aidées = 124 590 camions poubelles

492 nouveaux acteurs engagés dans un projet en faveur de la mobilité durable

## Air et Mobilité

50 M€ de soutien à la filière hydrogène

## Démarches territoriales Énergie / Climat

264 collectivités s'inscrivant dans une stratégie climat via le dispositif Cit'ergie au travers des CTE, des programmes Cit'ergie et Economie Circulaire

## Fonds décarbonation de l'industrie

204 575 tonnes de CO<sub>2</sub> évitées par an sur les 13 projets soutenus

## Sites pollués et friches

21 sites pollués à responsable défaillant sur lesquels l'ADEME a terminé son intervention



## Recherche et développement

- 48 nouvelles thèses retenues dont 44 cofinancées
- 135 actions soutenues liées à la recherche : projets, actions d'animation et de communication, etc...
- 853 projets dans le cadre du programme Investissements d'Avenir
- Effet de levier de l'aide 1 € accordé permet de financer :
  - 2,4 € d'investissements pour des projets de R&D
  - 2,9 € d'investissements privés pour les opérations du PIA



## Actions à l'international

- 10 actions d'influence mises en œuvre dans le cadre d'accords bilatéraux ou partenariats internationaux impliquant l'ADEME



## Communication et formation

- 1227 téléchargements en moyenne des études prospectives



## Démarche d'exemplarité

- 3 sites centraux labélisés LPO
- Installation d'un abri à vélos photovoltaïque permettant le stationnement et la recharge de 8 vélos à assistance électrique