



Paris, le 12 avril 2019

Communiqué de presse

Appel à projets « Vélo et territoires » : un succès qui confirme la progression du vélo comme solution de mobilité dans tous les territoires

François de Rugy, Ministre d'Etat, ministre de la Transition écologique et solidaire, Elisabeth Borne, ministre chargée des transports et Arnaud Leroy, Président de l'ADEME, saluent l'annonce ce jour par le Premier ministre des résultats de l'appel à projets « Vélo et territoires », à l'occasion de la première étape de la tournée nationale France Mobilités.

Le plan vélo et mobilités actives, présenté par le Gouvernement en septembre dernier, fixe pour objectif de tripler d'ici 2024 la part modale du vélo dans les déplacements du quotidien, en passant de 3 à 9 %.

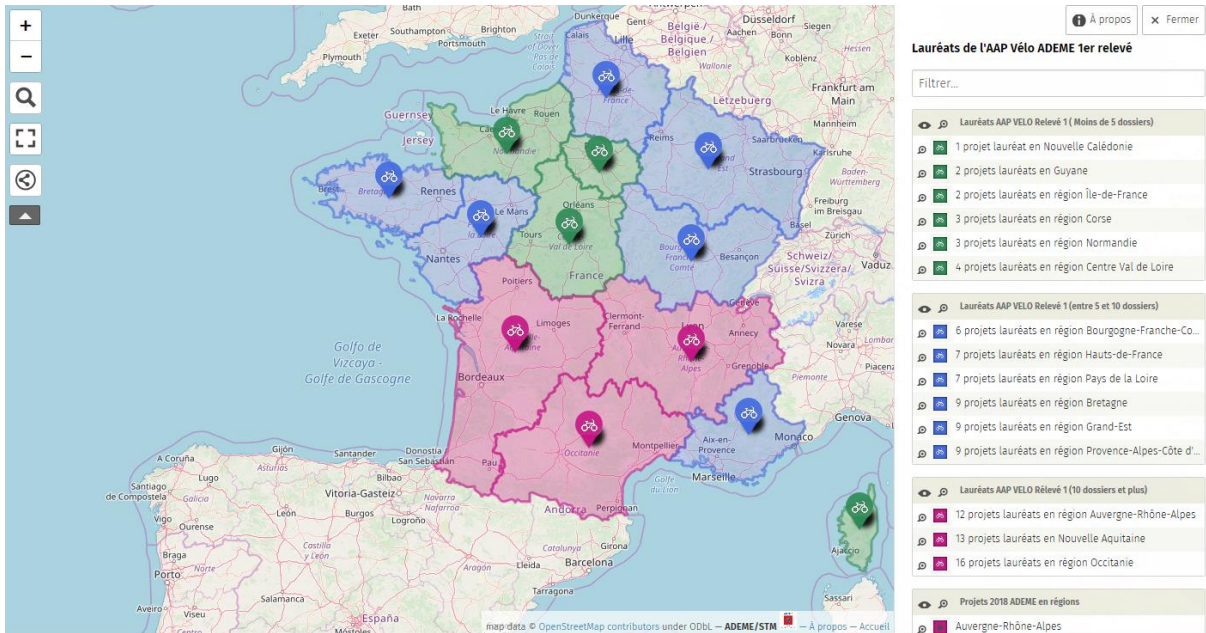
Afin d'accompagner les territoires dans cette transition vers une mobilité quotidienne plus active, le ministère de la Transition écologique et solidaire et l'ADEME ont lancé en septembre 2018 un appel à projets « Vélo et territoires ». Devant l'engouement des territoires dès le 1^{er} relevé de cet appel, les moyens alloués ont été revus à la hausse, et voici la liste des 1ers lauréats !

103 lauréats porteurs de projets ambitieux et innovants pour les mobilités actives !

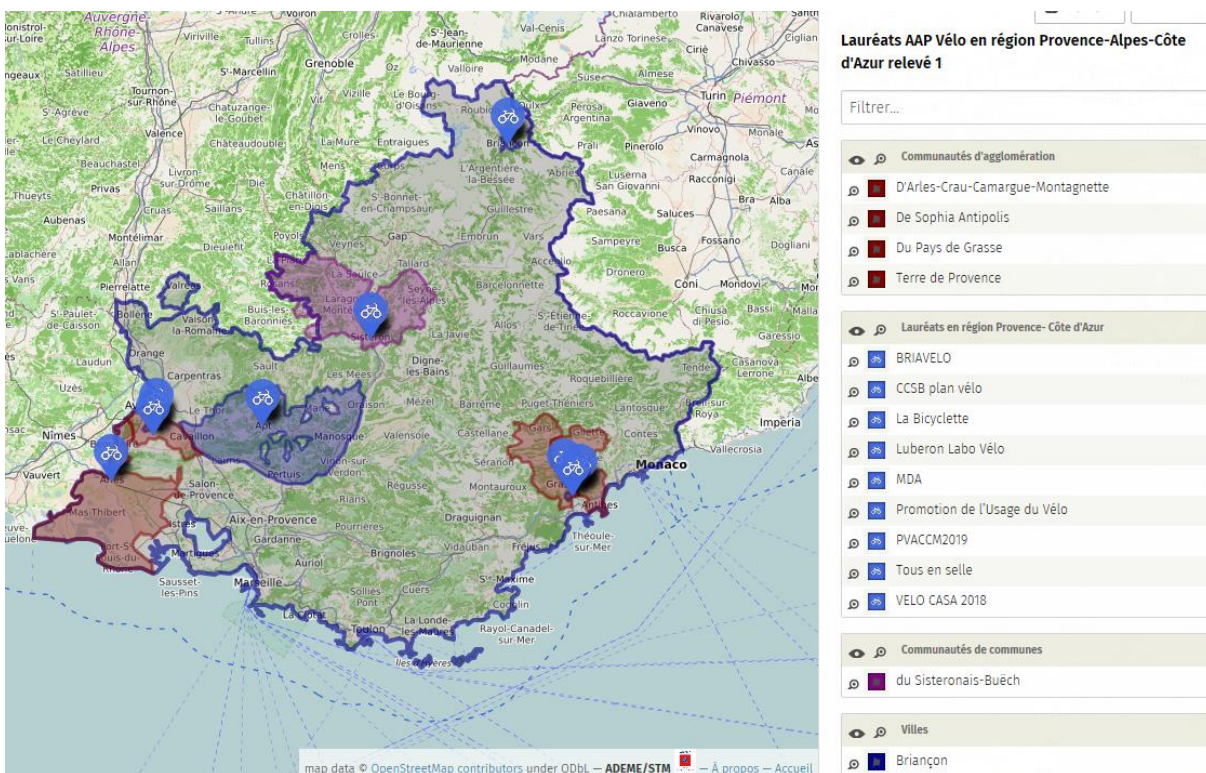
L'objectif de cet appel à projets est d'accompagner les territoires afin de leur permettre d'anticiper le déploiement du plan vélo en soutenant la définition, l'expérimentation et l'animation de leur politique cyclable.

103 candidats ont été retenus au 1^{er} relevé de cet appel ! Il s'agit de territoires ruraux, péri-urbains et urbains peu denses, représentant toutes les régions métropolitaines mais également les Outremer.

Cette mobilisation inédite des territoires, dans toute leur diversité, confirme que le vélo est l'une des solutions de mobilité plébiscitées par nos concitoyens et leurs élus locaux, tant pour engager la transition écologique de nos mobilités quotidiennes que pour lutter contre les fractures sociales et territoriales que connaît notre pays.



https://umap.openstreetmap.fr/fr/map/laureats-de-laap-velo-1er-releve_308318#6/45.692/2.944



Retrouvez la liste exhaustive des lauréats en annexe

Les projets retenus comportent pour près de 90% d'entre eux des études de planification des aménagements cyclables, pierre angulaire de toute politique cyclable efficace (itinéraires, stationnement...). 56% d'entre eux proposent par ailleurs l'expérimentation de services vélo (location, partage, réparation et entretien, apprentissage du vélo à l'école...). La mise en place d'une animation territoriale dédiée, via le recrutement de chargés de mission et la création de campagne de communication grand public, concerne, elle, 62% des lauréats.

Les projets de ces 103 premiers lauréats et ceux des lauréats du 2nd relevé de l'appel à projets (176 candidatures dont les résultats seront annoncés courant mai) seront accompagnés techniquement et financièrement à hauteur de 15 M€, dont 2 M€ par l'ADEME d'une part et d'autre part pour 13M€ dans le cadre d'un programme d'accompagnement au titre des Certificats d'Economies d'Energie (CEE).

Près de 350 candidatures pour cet appel à projets, une mobilisation exceptionnelle!

L'appel à projets, qui suscitait beaucoup d'attente, a remporté un formidable succès. Alors même qu'elle ne s'adressait qu'aux territoires de moins de 250 000 habitants (où la pratique du vélo est généralement en progression), l'ADEME a reçu pas moins de 343 candidatures sur les 2 relevés, un record en la matière. Ces candidatures représentent un coût total des projets de 82 millions d'euros.

Ce succès sans précédent est un signal fort qui témoigne de l'appétence pour le sujet dans les territoires peu ou moyennement denses. Il montre que le vélo n'est plus l'apanage des grandes agglomérations : le vélo est dorénavant considéré aussi comme une solution de mobilité en dehors des métropoles, tantôt à part entière, tantôt complémentaire des autres modes (en particulier du train) dans une approche intermodale.

Parmi les candidats, on recense des communes, des EPCI, mais également des départements, des parcs naturels régionaux, ou encore des syndicats et pôles d'équilibre territorial et rural.

On remarque par ailleurs une forte participation des Collectivités d'Outre-Mer, puisque Guadeloupe, Guyane, Mayotte, Nouvelle Calédonie, Polynésie Française et Réunion ont répondu à l'appel.

L'intérêt est donc général. Certains territoires se lancent pour la première fois dans une politique en faveur du vélo pour faire émerger la pratique, d'autres, déjà engagés, veulent changer d'échelle dans leur politique et accélérer la dynamique de développement du vélo.

Contact presse :

- ADEME : 01 58 47 81 28 ou ademepresse@havas.com
- Ministère : 01 40 81 18 07 ou presse@ecologique-solidaire.gouv.fr

[Retrouvez le communiqué en ligne](#)

Annexes

Liste des lauréats du 1^{er} relevé de l'appel à projets « Vélo et Territoires »

Région	Lauréat
Auvergne Rhône Alpes	Communauté d'agglomération du Puy-en-Velay
	Communauté de Communes des Gorges de l'Ardèche
	Syndicat mixte du parc naturel régional du Livradois Forez
	Communauté de Communes du Genevois
	Communauté de Communes de la Plaine de l'Ain
	Syndicat de l'Ouest Lyonnais
	Communauté de communes du Val de Drôme
	Communauté de communes Cœur de Savoie
	Roannais Agglomération
	Communauté de communes Saint Marcellin Vercors Isère
	Communauté de communes des Baronnie en Drôme Provençale
	Parc Naturel Régional de Chartreuse
Bourgogne Franche Comté	Pôle d'Equilibre Territorial et Rural du Pays des Vosges Saônoises
	Espace Communautaire Lons Agglomération
	Communautés de Communes Pays de Lure et Rahin et Chérimont
	Communauté de Communes de la Haute Comté
	Le Grand Chalon
	Nevers Agglomération
Bretagne	Communauté de Communes Cote d'Emeraude
	Saint-Brieuc Armor Agglomération
	Dinan Agglomération
	Communauté de Communes de Belle-Ile-en-Mer
	Auray Quiberon Terre Atlantique
	Syndicat Intercommunautaire Ouest Cornouaille Aménagement
	Communauté de Communes Val d'Ille-Aubigné
	Quimperlé Communauté
	Lorient Agglomération
Centre Val de Loire	Commune de Cepoy
	Agglomération Montargoise et Rives du Loing
	Communauté d'agglomération de Blois
	Communauté de Communes Touraine est vallées
Corse	Communauté de Communes Fium'Orbu Castellu
	Communauté d'agglomération du Pays Ajaccien
	Commune de Bastia

Grand Est	Pôle d'Equilibre Territorial et Rural du Pays Thur Doller
	Communauté d'agglomération Porte de France Thionville
	Communauté de Communes du Pays de Saverne
	Commune de Saint Louis
	Pôle d'Equilibre Territorial et Rural Val de Lorraine
	Communauté de Communes Sauer-Pechelbronn
	Communauté de Communes de la Vallée de Kaysersberg
	Pôle d'Equilibre Territorial et Rural Sélestat Alsace Centrale
Guyane	Communauté d'agglomération d'Epinal
	Commune de Macouria
Hauts de France	Communauté d'agglomération du Centre Littoral
	COMMUNAUTE URBAINE D'ARRAS
	Syndicat Mixte de Transports Urbains de la Sambre (SMTUS)
	Conseil départemental de la Somme
	Communauté de Communes de Flandre-Lys
	Communauté de Communes de Flandre Intérieure
	Communauté de Communes des Hauts de Flandres
Ile de France	SYNDICAT MIXTE Baie de Somme 3 Vallées
	Commune de L'Haÿ-les-Roses
Normandie	Communauté de Communes Entre Juine et Renarde
	Communauté de Communes Seules Terre et Mer
	Commune de Vire Normandie
Nouvelle Aquitaine	Communauté d'agglomération Seine Eure
	Communauté de Communes Vallée de l'Homme
	Grand Poitiers Communauté Urbaine
	Communauté d'agglomération du Bassin d'Arcachon Nord
	FEDERATION CHATAIGNERAIE LIMOUSINE
	Communauté d'agglomération de Saintes
	Communauté de Communes du haut Béarn
	Communauté d'agglomération du Niortais
	Communauté de Communes du Thouarsais
	Communauté d'agglomération du Grand Angoulême
	Communauté d'agglomération de La Rochelle
	Communauté d'agglomération ROYAN ATLANTIQUE
Commune de Salles	
Communauté de Communes de l'île d'Oléron	
Nouvelle Calédonie	Commune de Dumbéa
Occitanie	Communauté de Communes Ségala Carmausin

	Sète agglomération méditerranéenne
	Communauté d'agglomération Tarbes Lourdes Pyrénées
	Grand Montauban Communauté d'Agglomération
	Carcassonne Agglo
	Syndicat Mixte d'Aménagement et Gestion du Parc Naturel Régional de l'Aubrac
	Communauté de Communes des Cévennes Gangeoises et Suménoises
	Syndicat Mixte des Transports Publics du Bassin d'Alès
	Communauté d'Agglomération du Pays de l'Or
	SYDEL PAYS COEUR D'HERAULT
	Communauté d'agglomération de l'Albigeois
	Communauté de Communes du Grand Pic Saint-Loup
	Communauté de Communes de Cèze Cévennes
	Communauté de communes du Saint-Affricain, Roquefort, 7 Vallons
	Rodez agglomération
	Muretain Agglo
Provence Alpes Côte d'Azur	Communauté d'Agglomération du Pays de Grasse
	Communauté d'Agglomération Sophia Antipolis
	Commune de Mouans-Sartoux
	Communauté d'agglomération Arles Crau Camargue Montagnette
	Communauté Territoriale Sud Luberon
	Commune de Châteaurenard
	Terre de Provence Agglomération
	Commune de Briançon
Pays de la Loire	Communauté de Communes Erdre et Gesvres
	CARENE Saint-Nazaire Agglomération
	Commune de la Flèche
	Communauté de Communes Pays des Achards
	Communauté de Communes du Pays de Saint Gilles Croix de Vie
	Communauté de communes Vendée Grand Littoral
	Communauté de communes du pays des Herbiers