



**RÉPUBLIQUE
FRANÇAISE**

*Liberté
Égalité
Fraternité*

ADEME



**AGENCE DE LA
TRANSITION
ÉCOLOGIQUE**



L'ADEME

**accélérateur de la transition écologique
dans les Hauts-de-France**

L'ADEME DANS LES HAUTS-DE-FRANCE

L'AGENCE DE LA TRANSITION ÉCOLOGIQUE

L'ADEME est résolument engagée face aux grands défis de l'urgence climatique et de la préservation des ressources avec deux objectifs 2030 (réduction par deux des émissions de gaz à effet de serre) et 2050 (neutralité carbone).

Sur tous les fronts, l'agence mobilise les citoyens, les acteurs économiques et les territoires en leur donnant les moyens de progresser vers une société économe en ressources, plus sobre, plus juste et harmonieuse.

Dans tous les domaines - énergie, air, économie circulaire, alimentation, déchets, transport, sols... - l'ADEME conseille, facilite et aide au financement de nombreux projets, de la recherche jusqu'au partage des solutions.

Elle est au service des politiques publiques en mettant à disposition ses capacités d'expertise et de prospective. L'ADEME est un établissement public placé sous la tutelle des ministères de la Transition écologique et de la Cohésion des territoires, de la Transition énergétique et de l'Enseignement supérieur et de la Recherche.

Chaque année, l'ADEME soutient plusieurs centaines de projets en Hauts-de-France. Pour ce faire, elle mobilise différents fonds : le contrat de plan Etat-Région, le Fonds vert, le Fonds Chaleur, le Fonds Economie Circulaire, France 2030.

Concrètement, l'équipe Hauts-de-France :

- propose des scénarios prospectifs ;
- accompagne tous les acteurs (collectivités, entreprises et citoyens), relais et médias ;
- finance des projets ;
- évalue, capitalise et valorise les résultats des actions qu'elle soutient ;
- soutient la Recherche & Développement et l'Innovation (RDI).

Enfin, la région Hauts-de-France concentre des enjeux industriels majeurs. Dans cette perspective, la direction régionale Hauts-de-France est actrice et contributrice de la dynamique pour la Troisième Révolution Industrielle (rev3) animée par la Région et la Chambre de Commerce et d'Industrie Régionale.

Quelques chiffres clés :

AIDES ENGAGÉES

100 M€

les aides engagées par l'ADEME dans les Hauts-de-France représentent en moyenne un montant annuel de l'ordre de 100 M€.

ÉNERGIE

Depuis 2019, plus de

400 000

équivalents logements sont chauffés par des installations valorisant les énergies renouvelables.

TERRITOIRE / MOBILITÉ

76 %

de la population régionale (soit 4,5 millions d'habitants) couverte par une démarche territoriale mobilité (hors démarches départementales).

ÉCONOMIE CIRCULAIRE

Depuis 2022, plus de

550 000

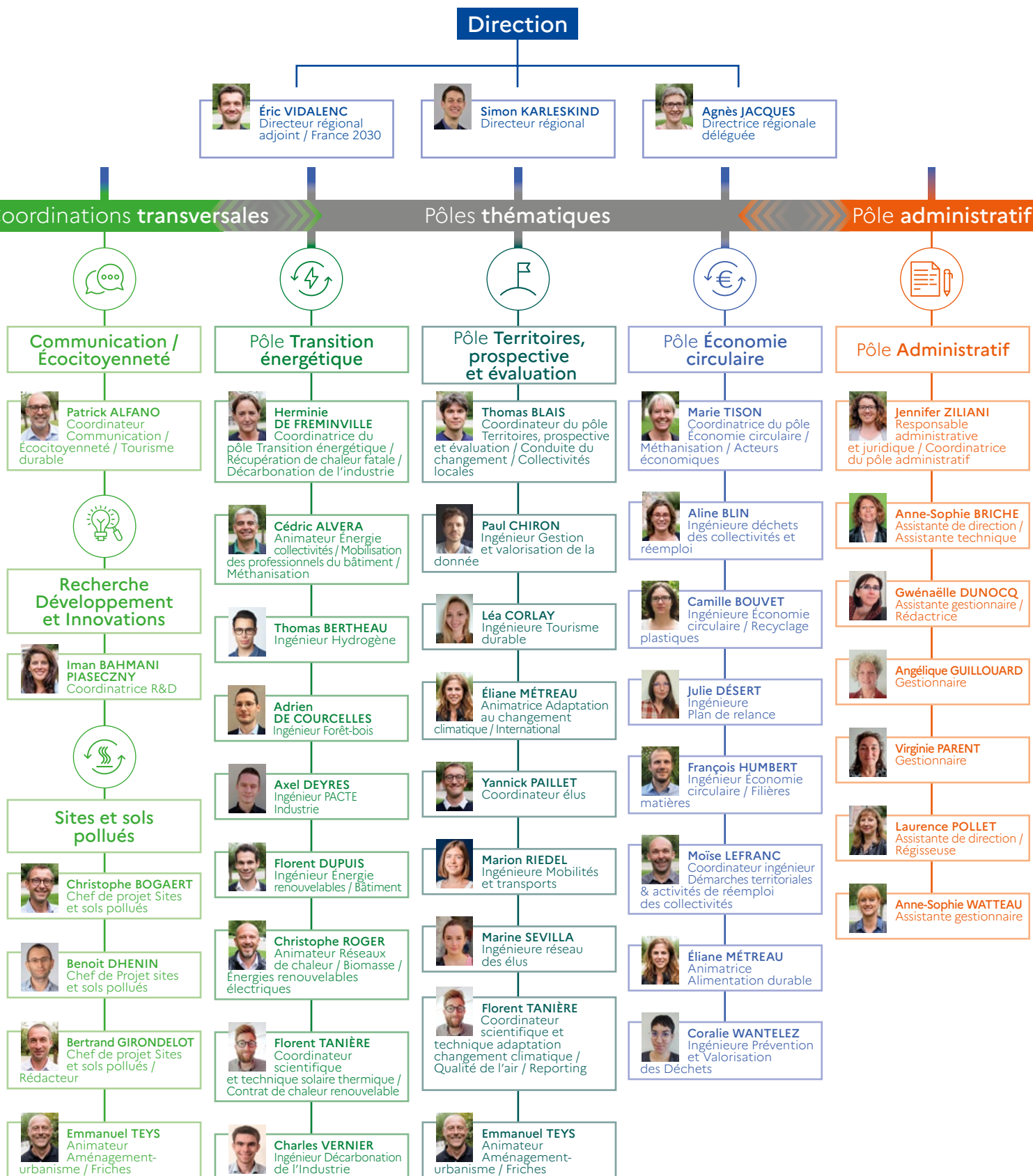
habitants sont en tarification incitative pour la collecte des déchets ménagers.

Retrouvez toutes nos aides sur :



UNE ÉQUIPE POUR VOUS ACCOMPAGNER

répartie sur Douai et Amiens



DES EXEMPLES concrets en région



Des études prospectives pour mieux anticiper l'avenir

L'ADEME pose avec la Mission rev3, la Région Hauts-de-France et la Chambre de Commerce et d'Industrie Régionale des scénarios prospectifs pour la Troisième Révolution Industrielle rev3 en quantifiant l'impact en emplois pour les secteurs de l'énergie et dans le champ de l'économie circulaire. Deux autres études de prospective sont à venir : "Modes d'occupation des sols et emplois" et "Transports mobilités et emplois".

Parallèlement, la direction régionale porte à connaissance des acteurs régionaux et des territoires l'exercice de prospective "Transition(s) 2050. Choisir maintenant. Agir pour le climat" qui dessine quatre chemins "types" pour conduire la France vers la neutralité carbone.



Pôle Métropolitain du Grand Amiénois : un Contrat d'Objectifs territoriaux et un plan de mobilité ambitieux

L'ADEME, en partenariat avec la Région Hauts-de-France, promeut les Contrats d'Objectifs Territoriaux (COT) au sein du programme Territoire Engagé Transition Écologique (TETE). Le territoire du pôle métropolitain du Grand Amiénois (380 000 habitants) s'est engagé dans cette démarche dans un plan d'action ambitieux autour du climat et de l'économie circulaire et pointant, entre autres, le tourisme durable ou l'alimentation.

Par ailleurs, le territoire, dans le cadre de son plan mobilité et de son schéma directeur cyclable, entend déployer des actions visant à développer des alternatives à la voiture dans ces communautés de communes peu denses.



Place à Saint-André-Lez-Lille : de la dépollution d'un site à la création d'une place publique

Le soutien de l'ADEME a permis de coupler le traitement innovant des pollutions d'une friche de 8 ha et la réalisation d'une place publique notamment destinée à accueillir un marché hebdomadaire

Ce projet est un parfait exemple de l'accompagnement de l'ADEME apporté aux projets d'aménagement durable sur les friches urbaines en termes de soutien méthodologique et financier, en études et en travaux.

L'ADEME assure également la mise en sécurité, la réalisation d'études et la mise en œuvre de mesures de gestion sur les sites industriels à responsables défaillants.



SCoT du Grand Douaisis : Étude territoriale de Planification et de Programmation Matières (E2PM)

L'ADEME a accompagné le syndicat dans ses réflexions pour passer d'un modèle où le territoire est dépendant d'importations de ressources naturelles, de biens manufacturés et de marchés de ventes lointains, à un modèle limitant la dépendance sur certains secteurs identifiés comme majeurs et stratégiques.

Ce projet illustre le soutien apporté par l'ADEME aux territoires qui veulent se doter d'une feuille de route de transition écologique sur le sujet de l'économie circulaire.



Gallez produit des pièces de batterie utilisant des matières plastiques recyclées

L'entreprise Gallez (Douvain) est spécialisée dans la production de pièces plastiques pour l'automobile.

L'entreprise souhaite augmenter le volume de matières plastiques recyclées.

Ainsi, grâce au dispositif Orplast porté par l'ADEME, Gallez va investir dans des équipements permettant de préparer les matières plastiques recyclées et de les injecter dans les pièces. Ainsi, le projet permettra d'utiliser de la matière recyclée plastique produite par Galloo Plastic pour la fabrication de pièces de batterie pour la Gigafactory ACC de Douvain.



Des brosses à dents éco responsables et Made in Hauts-de-France

Aujourd'hui, La Brosserie Française (Beauvais) est la dernière entreprise de production de brosses en France. Les brosses à dents sont produites à partir de bois déclassé issu de forêts éco gérées en France ou encore de plastiques recyclés.

À l'image de la Brosserie Française, l'ADEME accompagne les projets de recherche ou d'innovation pour une transition énergétique et écologique.



L'autoroute de la Chaleur de la MEL

La Métropole Européenne de Lille a aménagé une autoroute de la chaleur en valorisant les déchets ménagers des métropolitains. 10 communes de la métropole seront traversées par cette autoroute de la chaleur longue de 20 km. L'équivalent de quelque 35 000 foyers métropolitains bénéficient de ce chauffage à un tarif très compétitif. On parle d'une économie pouvant aller jusqu'à 30 % pour un foyer. Ce projet, soutenu par l'ADEME dans le cadre du dispositif "Fonds Chaleur", va permettre d'économiser 50 000 tonnes de CO₂ chaque année et de fermer la dernière centrale à charbon à Lille.



La décarbonation de la zone industrielle de Dunkerque

Le Dunkerquois est le territoire le plus émetteur de CO₂ de France et affiche une forte dépendance aux énergies carbonées. Un partenariat territorial autour du GIP Euraénergie, la Communauté Urbaine de Dunkerque, du Grand Port Maritime de Dunkerque et de la CCI Littoral Hauts-de-France s'est fédéré autour des grands industriels émetteurs.

Cette plateforme industrielle bénéficie aujourd'hui dans le cadre du programme Zones Industrielles Bas Carbone (ZIBaC) porté par l'ADEME d'une ingénierie pour faciliter la transformation écologique et énergétique des industriels.

Retrouvez toutes nos aides sur :

