



**RÉPUBLIQUE
FRANÇAISE**

*Liberté
Égalité
Fraternité*

ADEME



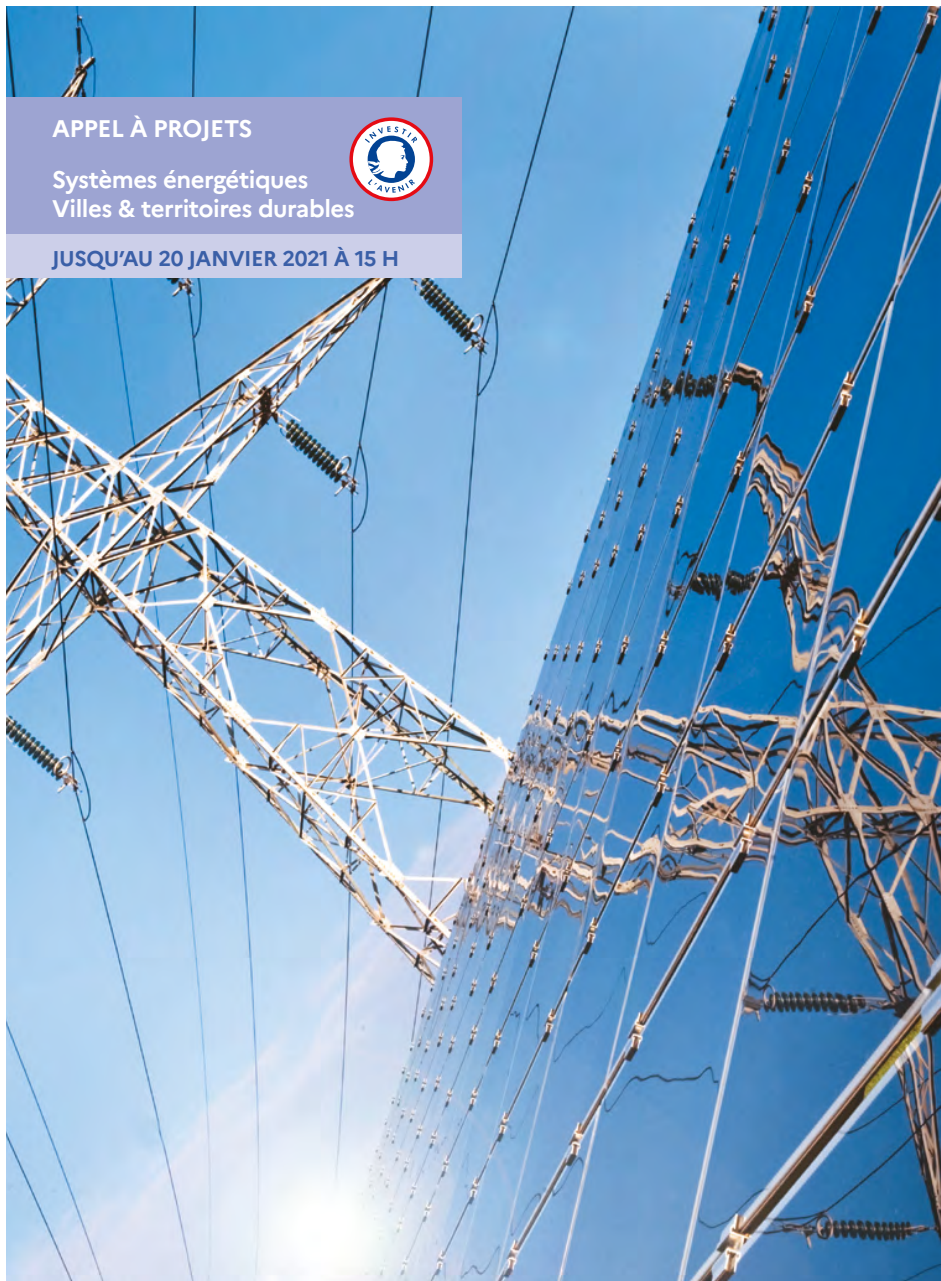
**AGENCE DE LA
TRANSITION
ÉCOLOGIQUE**

APPEL À PROJETS

**Systèmes énergétiques
Villes & territoires durables**



JUSQU'AU 20 JANVIER 2021 À 15 H





Contexte

L'Appel à projets (AAP) « Systèmes énergétiques-Villes et territoires durables » s'inscrit dans l'action Démonstrateurs et Territoires d'Innovation de Grande Ambition du Programme d'investissements d'avenir (PIA) opéré par l'ADEME.

Cette action a pour objectif de générer de la croissance pour l'économie française et de développer des emplois durables dans le domaine de la transition écologique et énergétique en réduisant l'impact environnemental.

Elle vise le développement d'un mix énergétique décarboné et compétitif ainsi que le changement des modes de production et des pratiques de consommation tout en facilitant l'acceptabilité sociétale.

Dans un objectif de neutralité carbone, cet AAP a pour objectif de décarboner l'intégralité des systèmes énergétiques de la production aux usages. Pour atteindre cet objectif, les systèmes énergétiques doivent :

- Intégrer davantage de production et de consommation d'énergies renouvelables ;
- Être davantage flexibles, participatifs, et interactifs avec l'ensemble des usages notamment en vue du développement de villes et territoires ;
- Avoir recours à des énergies interconnectées.

Projets attendus

Tous les projets déposés devront avoir pour objectif premier de répondre à la demande stricte d'un marché identifié, caractérisé et quantifié. Le degré d'innovation et le coût global des solutions développées devront donc être fixés par le besoin du client.

Les projets attendus devront traiter *a minima* de l'un des trois axes suivants :

AXE 1 — SYSTÈMES ÉNERGÉTIQUES OPTIMISÉS

- Intégration entre réseaux et vecteurs d'énergie. Planification et pilotage multi-réseau à l'échelle d'un bâtiment/îlot/quartier/territoire. Conversion de l'électricité ou du gaz renouvelable en d'autres vecteurs énergétiques ;
- Innovations de services, de modèles d'affaires et/ou de technologies pour les réseaux énergétiques.

AXE 2 — ÉNERGIES RENOUVELABLES ET VECTEURS ÉNERGÉTIQUES RENOUVELABLES

- Développement et expérimentation :
 - de nouveaux services et usages, modèles d'affaires et de développement ;
 - de technologies de production d'énergie renouvelables ;
 - de solutions et d'outils permettant l'optimisation de la production d'énergie(s) renouvelable(s).



AXE 3 — OPTIMISATION ENVIRONNEMENTALE AUX ÉCHELLES BÂTIMENT, ÎLOT ET TERRITOIRE

- En visant :
 - une dynamique de massification de la rénovation des bâtiments ;
 - le développement de méthodologies, de technologies, de services, de modèles d'affaires ou de solutions industrielles au service d'une meilleure efficacité énergétique.



ADEME
INVESTISSEMENT

Depuis décembre 2018, il existe un outil de financement en fonds propres des projets : ADEME Investissement. Cette structure d'investissement dédiée peut investir dans des projets innovants d'infrastructure dans les secteurs de la transition écologique et énergétique, en accompagnement des premières commerciales en France ou à l'international.

contact@ademe-investissement.fr

Modalités d'aide

Le Secrétariat général pour l'investissement (SGPI) et l'ADEME proposent des modalités d'aide simples et rapides à décliner.

Ainsi les entreprises, principales cibles de cet AAP, pourront bénéficier des aides suivantes :

- jusqu'à 33 % de subventions et 67 % d'avances remboursables ;
- jusqu'à 100 % d'avances remboursables, à des taux bonifiés.

Les taux d'aide sont définis en fonction de la catégorie de l'entreprise au sens réglementaire et du mode de financement choisi.

Pour les avances remboursables, le remboursement se fera principalement en fonction du succès commercial à l'issue du projet.

Principales conditions d'éligibilité

Cet appel à projets vise principalement à soutenir les projets innovants portés par une entreprise unique ou un consortium (jusqu'à 5 partenaires financés).

Seront instruits **des projets dont le budget total est supérieur ou égal à 2 millions d'euros.**

Les porteurs de projets devront présenter un plan de financement équilibré sur la durée du projet. Les bénéficiaires d'une aide doivent avoir une situation financière saine et ne pas être considérés comme une « entreprise en difficulté ».

Dépôt en ligne des projets

<https://entreprises.ademe.fr>

Le Programme d'investissements d'avenir (PIA) opéré par l'ADEME

Le Programme d'investissements d'avenir (PIA), créé par l'État en 2010 et mis en œuvre par le Secrétariat général pour l'investissement, a pour objectif d'augmenter la croissance potentielle de la France. L'ADEME en est l'opérateur pour les innovations destinées à accélérer la transition énergétique et environnementale. Environ 4 milliards d'euros de crédits lui sont dédiés sur la période 2010-2020 pour financer des projets innovants et développer les filières industrielles de demain.

Entre 2010 et 2019, plus de 850 projets dont 386 portés par des PME, ont été soutenus à hauteur de 2,5 milliards d'euros.

Le PIA 3 opéré par l'ADEME dès 2017 représente 1 milliard d'euros dont 600 millions d'aides d'État et 400 millions de fonds propres.

Les interventions de l'ADEME se situent en aval de la R&D, en soutien des projets innovants portés par les entreprises dans les secteurs suivants : énergies renouvelables, efficacité énergétique et vecteurs énergétiques, stockage de l'énergie, réseaux électriques intelligents, bâtiment, industrie et agriculture éco-efficaces, chimie verte, économie circulaire (traitement des déchets et de l'eau), biodiversité, transports et mobilité durable (routiers, ferroviaires, fluviaux et maritimes).

L'Agence de la transition écologique (ADEME) est un établissement public sous la tutelle conjointe du ministère de la Transition Écologique et du ministère de l'Enseignement Supérieur, de la Recherche et de l'Innovation.

Pour aller plus loin

• Le texte complet de l'appel à projets est disponible sur la plateforme de l'ADEME dédiée aux entreprises :
<https://entreprises.ademe.fr>
Vous y trouverez le détail des conditions financières (taux d'aide, part de subventions, modalités de remboursement des avances remboursables) ainsi que les conditions d'éligibilité.

• Par ailleurs, une Foire aux questions (FAQ) regroupant les principales questions qui se posent au moment de déposer un dossier est disponible :
www.ademe.fr/IA_faq

• Enfin, l'ADEME échangera systématiquement avec les porteurs de projets en amont du dépôt de projet.
À cette fin, le coordonnateur devra obligatoirement avoir présenté le projet à l'ADEME lors d'une réunion au moins un mois avant le dépôt du dossier.
aap.bioenv@ademe.fr

Se tenir informé

• L'enregistrement du webinaire de présentation de l'Appel à projets est disponible sur la playlist des vidéos du PIA de l'ADEME :
<https://www.youtube.com/user/ademe/playlists>

ademe.fr/en
agirpourlatransition.ademe.fr
 @ADEME #PIA
#ConcoursInnovation
 ADEME

010926

