

# Adapter la ville de Ramallah au changement climatique

Porteur du projet : Municipalité de Ramallah

Partenaires : Fondation Rockefeller / Territoires Palestiniens



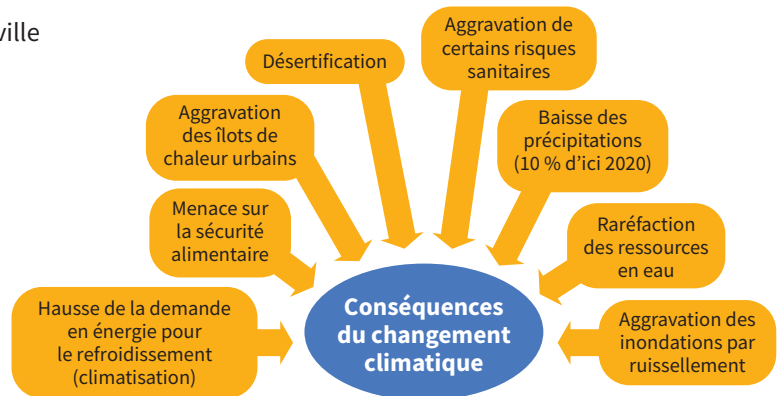
## Contexte et enjeux climatiques

Capitale administrative des Territoires palestiniens, la ville de Ramallah compte 70 000 habitants (plus de 200 000 à l'échelle de l'agglomération).

Comme de nombreuses villes du pourtour méditerranéen, Ramallah subit déjà les conséquences multiples du changement climatique, les principaux étant :

- L'augmentation de l'effet « îlot de chaleur urbain » liée à l'aggravation des canicules et favorisée par le manque de végétation en ville et l'étalement urbain.
- La raréfaction des ressources en eau (baisse de la pluviométrie et augmentation des besoins).
- L'aggravation du risque d'inondation par ruissellement.

L'expansion urbaine relativement anarchique de la ville aggrave l'exposition des biens et des personnes à ces impacts du changement climatique.



## Présentation de l'action d'adaptation

La Municipalité de Ramallah a lancé en 2014 un vaste « Plan Vert » (The Green Ramallah Project), dont l'objectif général est d'orienter la ville vers un développement urbain soutenable. Ce plan comporte différents volets touchant :

- à l'énergie (développement des énergies renouvelables,
- à la réduction des émissions de gaz à effet de serre...),
- à la gestion des déchets (recyclage, compostage...),
- à l'assainissement et à la planification urbaine.

Le Plan intègre plusieurs actions contribuant à l'adaptation de la ville au changement climatique :

<b>Actions de végétalisation de l'espace urbain contribuant à réduire les îlots de chaleur</b>	<ul style="list-style-type: none"> <li>► Engagement d'une campagne de plantation de 15 000 arbres.</li> <li>► Création d'une réglementation obligeant les propriétaires à consacrer 10 % de leur terrain à la végétation.</li> <li>► Création d'espaces verts (2 par an).</li> <li>► Création et gestion par la Municipalité d'une pépinière.</li> </ul>
<b>Actions de lutte contre la raréfaction des ressources en eau</b>	<ul style="list-style-type: none"> <li>► Réutilisation des eaux usées pour l'irrigation (technologie MBR - Bioréacteurs à membrane).</li> <li>► Récupération des eaux pluviales pour l'arrosage des espaces verts.</li> </ul>
<b>Actions de gestion des risques climatiques</b>	<ul style="list-style-type: none"> <li>► Développement d'un plan stratégique pour la résilience urbaine (dans le cadre du « Défi 100 Villes Résilientes » dont Ramallah est membre, lancé par la Fondation Rockefeller)</li> <li>► Mise en place d'un système GPS optimisant la gestion de crise.</li> <li>► Travaux d'extension du réseau des eaux pluviales.</li> </ul>

## Facteurs de succès de l'action

- Un portage politique fort pour une approche de l'adaptation intégrée à un plan de développement urbain.
- La mise en place d'un plan de développement urbain global et multithématique.

## Suivi et évaluation de l'action

- Suivi annuel par l'intermédiaire d'un tableau de bord rassemblant des indicateurs quantitatifs et qualitatifs pour chaque action.

## Résultats clés obtenus et escomptés

- Un projet récent aux résultats encore en devenir.



Concours initié par l'Agence française de l'Environnement et de la Maîtrise de l'Énergie (ADEME)

Partenaires des Trophées



Union for the Mediterranean  
Union pour la Méditerranée  
الإتحاد من أجل المتوسط



Commission Méditerranéenne  
United Cities and Local Governments  
Città e Governamenti Locali Uniti  
Ciudades y Gobiernos Locales Unidos

MedECC  
Mediterranean Experts on Climate and environmental Change

