



# AmpliSIM

Projet **RefsIM** :  
Suivi en temps réel et en anticipation de la dispersion de substances chimiques

## Activité de l'entreprise

AmpliSIM offre un service web de modélisation environnementale, principalement dans le domaine de la qualité de l'air. Ses clients sont des industriels, des gestionnaires d'infrastructure et des sociétés d'engineering. AmpliSIM aide ses clients à évaluer, suivre et prévoir l'impact de leurs installations sur l'environnement et les populations.

## Objectifs du projet

RefsIM vise à offrir une meilleure lisibilité des impacts en termes d'expositions chroniques et des risques sanitaires dans l'air ou l'eau aux industriels ou gestionnaires d'infrastructure.

RefsIM est un service web de modélisation pour le suivi et la prévision, en temps réel, de l'impact de sites industriels ou d'infrastructure. Adossé à des calculateurs à haute performance, et intégrant des données fournies sur une base mondiale et les mesures de site, il articule modélisation et deep-learning pour fournir le suivi de la dernière heure et la prévision 6-24h des impacts.

## EXPOSITIONS CHRONIQUES ET RISQUES SANITAIRES

RÉALISATION > 2019 - 2021

MONTANT DU PROJET > 628 800 €  
DONT AIDE PIA > 282 960 €

FORME DE L'AIDE PIA >  
SUBVENTIONS ET  
AVANCES REMBOURSABLES

LOCALISATION >  
PARIS (75)

## ENTREPRISE



## CONTACT

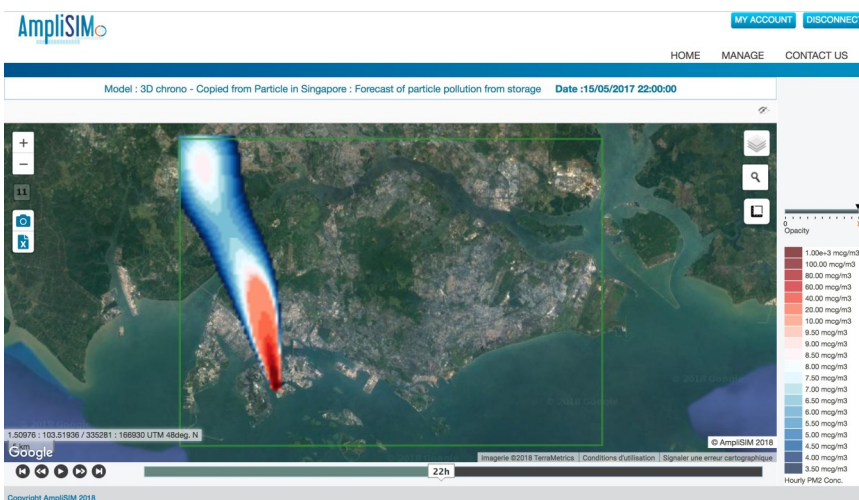
Communication et Technique  
**Olivier OLDRINI**

Info[at]amplisim[dot]com  
01 45 39 26 98

POUR  
EN SAVOIR  
PLUS

[www.ademe.fr/invest-avenir](http://www.ademe.fr/invest-avenir)

L'ADEME est un établissement public placé sous la tutelle conjointe du ministère de la Transition Écologique et Solidaire et du ministère de l'Enseignement Supérieur, de la Recherche et de l'Innovation.



Prévoir l'impact sur l'air d'infrastructures de stockage

