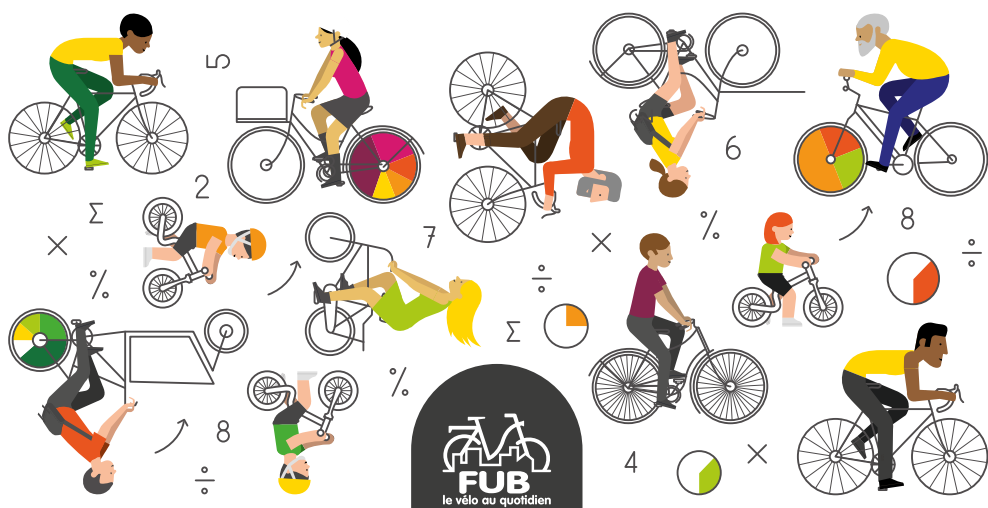




LE VÉLO EN NOMBRES



EDITO



Chers amis cyclistes,

Les Françaises et les Français sont prêts à pédaler : il n'y a qu'à regarder les chiffres pour les faire franchir le pas !

Fin 2017, avec plus de 100 000 réponses, le Baromètre des villes cyclables a constitué la contribution la plus massive aux Assises nationales de la mobilité. La Ministre des Transports, Elisabeth Borne, l'a noté dans son discours de clôture des Assises, le 13 décembre, et a rappelé que le vélo a été l'un des sujets les plus évoqués durant les trois mois de consultation. Plus que jamais, le vélo « n'est pas un sujet mineur ».

L'un des buts de la FUB a toujours été de créer de la « science vélo », sortir du dire d'expert pour identifier les pistes d'amélioration les plus efficaces, les plus justes et les plus attendues.

Le très attendu classement des villes cyclables sera non seulement l'occasion de faire un focus sur les attentes des Françaises et des Français, mais surtout il donnera des pistes concrètes d'actions prioritaires pour les collectivités, mais également l'Etat, la société civile, le monde de l'entreprise. Tous ces acteurs sont invités à échanger à l'occasion de notre journée d'études.

Alors que 2018 sera une année marquée par le lancement d'un nouveau plan vélo, je vous attends nombreux les 15 et 16 mars !

Olivier Schneider
Président de la FUB

Vélo & VAE au quotidien en milieu périurbain et rural : réalité ou fiction ?

Jeudi 15 mars de 14 h à 17h

RDV en gare de Bourgoin-Jallieu à 14h, navette spéciale depuis la gare de Lyon

Organisée par l'Association Porte de l'Isère Environnement et l'Agence de Mobilité du Nord Isère

- Frédéric Héran, enseignant-chercheur, Université de Lille
- Jean Papadopulo, président de la Communauté d'agglomération Porte de l'Isère
- Olivier Schneider, président de la FUB

PROGRAMME DU 16 MARS

8h30 Accueil café

9h30 Table ronde d'ouverture

Le vélo en nombres

Animateur : Olivier Schneider, président de la FUB

Seront présents **Karima Delli**, Députée européenne écologiste, Présidente la Commission Transports du Parlement européen ; **David Kimelfeld**, président, Grand Lyon ; **Matthieu Orphelin**, député La République En Marche, première circonscription du Maine-et-Loire et **Audrey Pulvar**, présidente, Fondation pour la nature et l'homme (sous réserve).

10h45 Trois sessions thématiques au choix

12h Annonce des résultats du Baromètre des villes cyclables et remise des prix

En présence d'Elisabeth Borne, ministre des Transports (sous réserve)

13h Déjeuner buffet

14h Rencontre avec les exposants

14h30 Six ateliers participatifs au choix

16h30 Table ronde de conclusion

Assises et loi mobilité

Animateur : Olivier Schneider, président de la FUB

La table ronde dressera le bilan des assises de la mobilité qui se sont tenues fin 2017, et qui doivent aboutir à la Loi d'orientation des mobilités, présentée au premier trimestre 2018. La table ronde réunira des représentants des Ministères concernés : sport, santé et transports, des représentants des groupes de travail des Assises, un représentant de l'ADEME ainsi que Sylvie Banoun, coordonnatrice interministérielle pour le développement de l'usage du vélo.

18h Visite de Lyon à vélo

19h Cocktail offert par la Ville de Lyon

Session 1 : Le Baromètre des villes cyclables : un outil au service d'une politique vélo participative ?

Animateur : Charles Maguin, administrateur de la FUB

La FUB a réalisé la première enquête nationale sur la satisfaction des citoyens vis-à-vis des politiques pro-vélo conduites dans leur territoire. Quels enseignements pour la conception des politiques pro-vélo ? Les avis des usagers sont-ils toujours pertinents ? Que peut en attendre la société civile ?

- **Nadine Chaurand**, spécialiste de la psychologie des mobilités, IFSTTAR
- **Thomas Jouannot**, chargé d'études sécurité routière et développement de l'usage du vélo, CEREMA
- **Carole Mignon**, responsable enquête vélo, Association Green'houilles
- **Medy Sejai**, directeur de l'Espace public et de la Mobilité, Ville de Montreuil

Session 2 : Vélo et data : nouvelles sources de données et nouveaux usages

Animateur : Patrice Nogues, administrateur de la FUB

Crowdsourcing, traces GPS, signalement : des données au service des usagers et des planificateurs.

- **Benoit Grunberg**, CEO, Géovélo : Onlymoov, application lyonnaise
- **Patrick Palmier**, responsable du groupe Mobilités et Territoires, CEREMA
- **Théophile Rascagneres**, application vélObs, 2 Pieds 2 Roues Toulouse
- **Mathias Vadot**, en charge de la cartographie, Droit au vélo Nord-Pas-de-Calais

Session 3 : Le vélo pour tous

Animateur : Joseph D'halluin, administrateur de la FUB

Quel dispositif, quel accompagnement, mettre en oeuvre pour toucher les publics les plus éloignés du vélo ?

- **Clément Dillesenger**, étudiant en Géographie, Ecole Nationale Supérieure de Lyon, auteur du mémoire "Pédaler pour s'en sortir"
- **Joseph Mignozzi**, Projet Benur

Atelier 1 : Baromètre et éditorialisation des résultats

Animateur : Charles Maguin, administrateur de la FUB

Atelier participatif invitant les associations à échanger pour trouver ensemble comment comprendre et utiliser les résultats de l'enquête de cyclabilité pour faire évoluer la politique cyclable de leur collectivité.

- **Alexis Frémeaux**, président, Mieux se Déplacer à Bicyclette
- **Lucas Nicola**, chargé de mission Baromètre des villes cyclables, FUB

Atelier 2 : Comment mesurer la pratique cyclable ?

Animateur : Joseph D'halluin, administrateur, FUB

Tour d'horizon des méthodes quantitatives et qualitatives pour évaluer les pratiques (comptage, enquêtes, données de l'INSEE...).

- **Maïwenn Gloaguen**, technico-commerciale, Eco-compteur
- **Stéphanie Mangin**, chef de projet Observation du tourisme à vélo, Départements et Régions Cyclables
- **Julie Pelata**, chargée de projets Analyse de la mobilité, CEREMA
- **Vincent Valles**, Pôle Recensement de la population, INSEE

Atelier 3 : Vélos et femmes, genre et vélo

Animatrice : Bernadette Caillard-Humeau, vice-présidente de la FUB

Stéréotypes, réalités et perspectives.

- **Una Brogan**, attachée temporaire d'enseignement et de recherche, Université Lyon 3-Jean Moulin - Département d'études anglophones
- **Rodrigue Yao**, président, Janus France
- **Sira Keïta**, chargée de mission projet Vélogistique, fondatrice association Vélowomon
- Une représentante de l'Atelier du Chat Perché

Atelier 4 : Comment fédérer les acteurs de la mobilité durable sur un territoire ?

Animateur : Claude Lievens-Souday, vice-président de la FUB

Quelles synergies possibles entre acteurs politiques, associatifs et industriels dans la construction d'une culture de l'intermodalité marche-vélo-transports en commun ? Quels leviers pour agir dans la mise en place d'un plan à l'échelle du territoire ?

- **Florence Gilbert**, directrice générale, Wimoov, appel à projet "plateforme des mobilités"
- **Adeline Gogé Lefavre**, directrice marketing communication, Bemobi Groupe La Poste
- **Stéphane Ruault**, responsable RSE, Amaury Sport Organisation

Atelier 5 : Aménagements cyclables pour le plus grand nombre

Animateur : Julien Mazille, administrateur de La Ville à Vélo, Lyon

Quels aménagements cyclables pour favoriser la pratique du vélo du plus grand nombre, pour tous les âges, dans le centre, en périphérie ?

- **Rivo Basta**, responsable aménagements cyclables, Paris en selle
- **Thomas Jouannot**, chargé d'études sécurité routière et développement de l'usage du vélo, CEREMA
- **Mathieu Meylan**, responsable du pôle conduite d'opérations vélo, Grand Lyon
- **Sandrine Perrier**, adjointe aux Déplacements urbains, Ville de Vénissieux

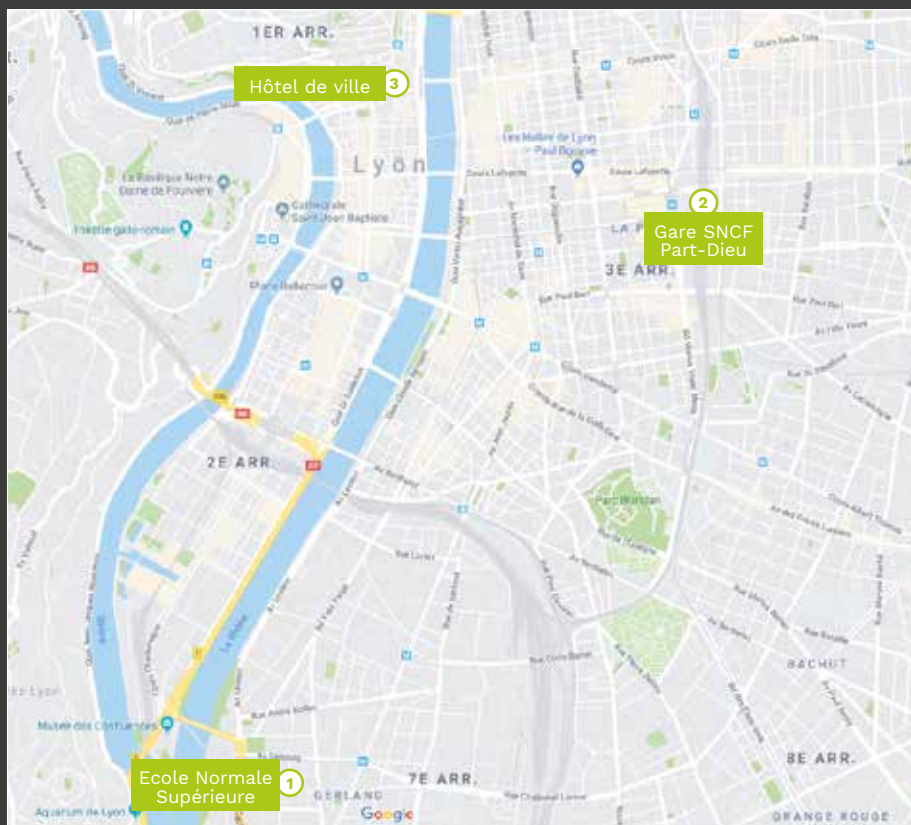
Atelier 6 : Parlons location de vélos

Animatrice : Françoise Chevallier, administratrice de Pignon sur rue, Lyon

A partir de l'exemple de l'agglomération lyonnaise : quelle complémentarité entre les services de location de vélos (vélo longue durée, vélo libre service avec ou sans station...) ?

- **Jean-Christophe Broggini**, gérant fondateur, Cyclable
- **Pascal Chopin**, directeur régional, JC Decaux
- **Pierre Hémon**, conseiller délégué aux mobilités actives, Grand Lyon
- **Arthur-Louis Jacquier**, responsable Europe, Gobee.bike
- **Jean-Yves Sécheresse**, adjoint sécurité et occupation de l'espace public, ville de Lyon
- **Clara Vaisse**, gérante fondatrice, Pony Bikes
- **Marie-France Vayssières**, directrice Mobilités Alternatives, TAD et intermodalité, Kéolis

PLAN ET INDICATIONS



DISTANCE ET TEMPS DE TRAJET

Gare SNCF Part-Dieu - Ecole Normale Supérieure : 5 km

1 h à pied • 21 min à vélo • 25 min en transports en commun (métro B direction Stade de Gerland, arrêt : Debourg) • VLS : station Vélo'v Place de l'école ou Place des Pavillons

- ① **18^e Journée d'études de la FUB** • Ecole Normale Supérieure - Place de l'Ecole - 65 allée d'Italie - Lyon
- ② **Gare SNCF Lyon Part-Dieu** • 5 place Charles Béraudier - Lyon
- ③ **Cocktail** • Hôtel de ville - 1 place de la Comédie - Lyon

BULLETIN D'INSCRIPTION

À compléter de préférence en ligne sur www.fub.fr
ou à retourner avant le 9 mars 2018 à la FUB

Nom Prénom.....
Organisme..... Fonction.....
Adresse.....
Code postal..... Ville.....
Tél..... E-mail.....

Je m'inscris à la demi-journée « Vélo & VAE au quotidien en milieu périurbain et rural : réalité ou fiction ? », jeudi 15 mars, RDV en gare de Bourgoin-Jallieu

Je m'inscris à la Journée d'études FUB « Le vélo en nombres », vendredi 16 mars à Lyon Je participe le matin à la session thématique suivante :

- Session 1 : Le Baromètre des villes cyclables : un outil au service d'une politique vélo participative ?
- Session 2 : Vélo et data : nouvelles sources de données et nouveaux usages
- Session 3 : Le vélo pour tous

Je participe l'après-midi à l'atelier suivant :

- Atelier 1 : Baromètre et éditorialisation des résultats
- Atelier 2 : Comment mesurer la pratique cyclable ?
- Atelier 3 : Vélos et femmes, genre et vélo
- Atelier 4 : Comment fédérer les acteurs de la mobilité durable autour d'un territoire ?
- Atelier 5 : Aménagements cyclables pour le plus grand nombre
- Atelier 6 : Parlons location de vélos

Durant mon séjour, je souhaite disposer gratuitement d'un vélo

Veuillez renseigner votre courriel pour recevoir les modalités de prêt du vélo.

Frais d'inscription

• Par personne, déjeuner compris •

- Professionnels et institutionnels.....180 €
- Membres FUB, étudiants84 €
- Autres associations et individuels.....120 €
- Presse.....30 €

Paiement :

- par virement de préférence : envoi RIB FUB sur demande (après facturation, en précisant le n° de facture)
- par mandat administratif
- par chèque à l'ordre de la FUB

Attention : toute annulation doit être faite par écrit. Jusqu'au 9 mars 2018, l'inscription est remboursée, déduction faite d'une retenue de 30 €. En cas d'annulation à partir du 10 mars 2018, aucun remboursement ne sera effectué.

POUR TOUT RENSEIGNEMENT

Toutes les informations sur le congrès :
www.fub.fr



Fédération française des Usagers de la Bicyclette

12 rue des Bouchers • 67000 Strasbourg
Tél. 03 88 75 71 90 - contact@fub.fr
Lundi - vendredi : 9h-12h et 14h-18h
www.fub.fr - www.parlons-velo.fr - www.bicycode.org

Pignon sur rue au nom du collectif d'associations lyonnaises :
Janus, La Ville à Vélo, Pignon sur Rue, Pro2Cycles



10 rue Saint-Polycarpe • 69001 Lyon
Tél. 02 72 00 23 57 - contact@pignonsurruer.org
www.pignonsurruer.org

NOS PARTENAIRES



ILS NOUS SOUTIENNENT

