

Changer SES HABITUDES

Le coût annuel d'une voiture particulière (6 000 €) est près de 20 fois supérieur à celui lié à l'utilisation des transports publics (310 €) et 60 fois supérieur au coût d'un vélo équipé et entretenu (96 €).

Vous êtes libre de décider ce qui est le plus adapté.



LES TRANSPORTS EN COMMUN

En transportant 200 personnes, une rame de tramway équivaut à 167 voitures.



LA MARCHÉ À PIED

Il faut 12 minutes pour parcourir 1 km à pied et, en marchant une demi-heure chaque jour, une personne effectue le temps d'exercice physique minimum recommandé pour sa santé.



LES TRAJETS COURTS EN VÉLO

Avec une voiture de gabarit moyen, on dépense en moyenne 5 euros pour parcourir 10 kilomètres en ville. **Le vélo c'est gratuit et en plus il n'émet pas de gaz à effet de serre !**



VOTRE VOITURE AUTREMENT

Le co-voiturage, partage d'un véhicule sur un trajet déterminé, est idéal pour se rendre à des manifestations à plusieurs. **Cette solution est économe, à la fois sur le plan écologique et sur le plan financier.**

du **19 au 24 septembre** 2016

PARTICIPEZ AU CHALLENGE *de la mobilité*



1 Je crée mon compte sur le site challenge-mobilite-npdcp.fr



2 J'indique mon mode de déplacement actuel et la distance de mon parcours domicile-travail.



3 Du 19 au 24 septembre, je m'organise pour venir travailler autrement.

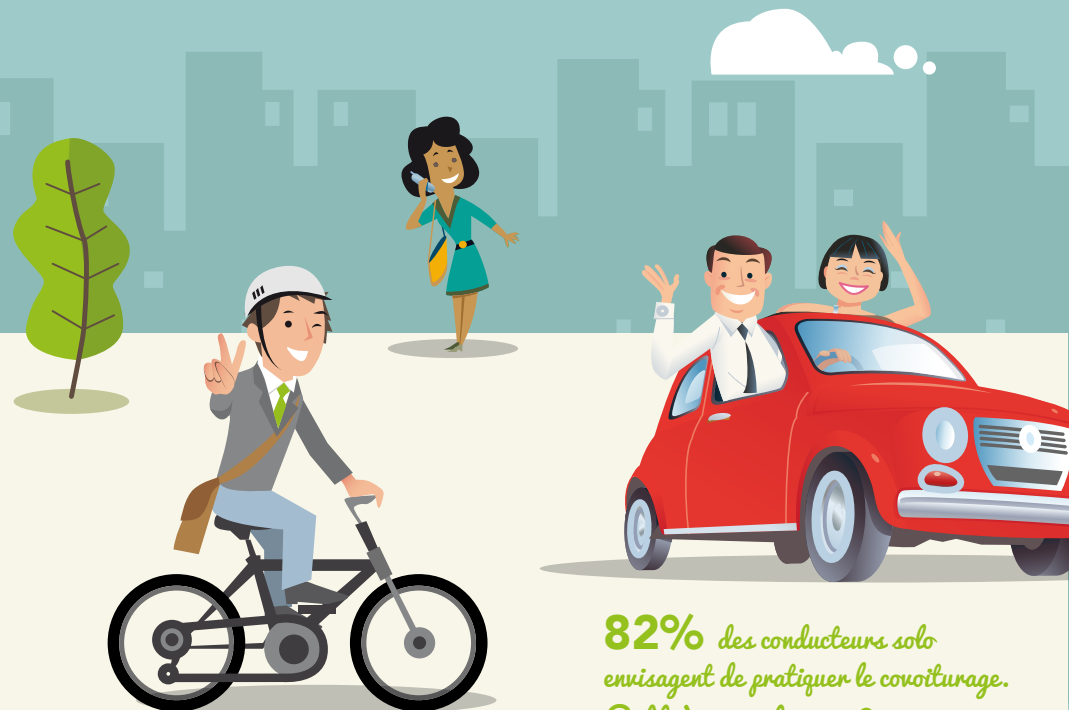


4 Je reporte les informations concernant mon nouveau mode de transport domicile-travail pendant la semaine du challenge.



Calculateur éco-mobile

Calculez l'impact de vos déplacements quotidiens sur l'environnement et vos économies.



82% des conducteurs solo envisagent de pratiquer le covoiturage. *Prêt à covoiturer ?*

63% des français, ont une opinion favorable du vélo. *Et vous ?*



LA 3^{ÈME} RÉVOLUTION INDUSTRIELLE EN HAUTS-DE-FRANCE

Calculateur éco-mobile





Grâce à ce calculateur éco-mobile, vous allez pouvoir évaluer les économies réalisées sur vos déplacements domicile-travail.







Comment ça marche ?

- 1 Indiquez sur la ligne qui correspond à votre mode de transport habituel, la distance entre votre domicile et votre lieu de travail (ou école, ou fac).
- 2 Le résultat obtenu après calculs vous donne votre dépense moyenne.
- 3 Vous pouvez ainsi comparer tous les modes de transports.

Exemple

J'habite à 10 km de mon travail :
Si je prends le train plutôt que la voiture, j'économise 1 690 €/an.

	10 km x 200 = 2000 €/an
	Abonnement = 310 €/an

MODE DE TRANSPORT	DÉPENSES ENGENDRÉES	AVANTAGES
VOITURE 	<input type="text"/> Km x 200 = <input type="text"/> €/an	Souplesse d'utilisation et de déplacement Service porte à porte
2 ROUES MOTORISÉS 	<input type="text"/> Km x 160 = <input type="text"/> €/an	Souplesse d'utilisation et de déplacement Service porte à porte Aucun embouteillage
BUS 	Abonnement = 83€/an minimum 484€/an maximum	Aucun stationnement nécessaire Temps de repos, de lecture... Réduit le nombre de véhicules en circulation
TRAIN 	<input type="text"/> Km x 20 = <input type="text"/> €/an	Aucun stationnement nécessaire Aucun embouteillage Temps de repos, de lecture... Réduit le nombre de véhicules en circulation
VÉLO 	<input type="text"/> Km x 20 = <input type="text"/> €/an	Souplesse d'utilisation et de déplacement Aucun embouteillage Non polluant Encourage à l'activité physique Moyen de transport le plus efficace pour les distances de moins de 8 kilomètres
MARCHE 	<input type="text"/> Km x 7 = <input type="text"/> €/an	Souplesse d'utilisation et de déplacement Aucun embouteillage Encourage à l'activité physique Moyen de transport le plus efficace pour les distances de moins de 2 kilomètres

MODE DE TRANSPORT HABITUEL	MODE DE TRANSPORT ENVISAGÉ	ÉCONOMIES RÉALISÉES
<input type="text"/> km x <input type="text"/> = <input type="text"/> €/an	<input type="text"/> km x <input type="text"/> = <input type="text"/> €/an	<input type="text"/> - <input type="text"/> = <input type="text"/> € économisé/an

D'OÙ VIENNENT LES CHIFFRES ?

L'ensemble des coefficients du calculateur éco-mobile sont des ordres de grandeur estimés par les experts de l'ADEME, à partir de données du ministère en charge des Transports, de l'INRETS, de la Fédération Française des Automobile Clubs, de l'Officiel du Cycle, de la Moto et du Quad ainsi que des TER Rhône-Alpes

MODE DE CALCUL ?

Ce sont des moyennes établies sur la base d'un déplacement aller-retour par jour, effectué pendant 215 jours de l'année.

POUR EN SAVOIR PLUS
www.challenge-mobilite-npdcp.fr

