



Biocccitanie 3D

Développement d'un outil web 3D participatif de prise en compte de la biodiversité dans l'aménagement du territoire en région Occitanie

EAU ET BIODIVERSITÉ

Contexte

La région Occitanie accueille plus de 45 000 nouveaux habitants chaque année, devant ainsi la région française la plus attractive de métropole. Le rythme d'artificialisation du territoire régional est en hausse constante. Situé à un carrefour biogéographique, la région constitue un centre névralgique pour la biodiversité. Le patrimoine naturel de l'Occitanie est un véritable capital de développement économique pour le territoire régional. Protéger les milieux demande aujourd'hui de répondre à un défi majeur : préserver les fonctions écologiques des territoires pour renforcer le lien entre les politiques publiques de biodiversité et de gestion des territoires. Dans cette perspective, il convient de souligner que la loi MAPTAM et la loi NOTRE font de la Région le chef de file en matière de biodiversité comme en aménagement du territoire.

C'est dans ce cadre que la Région porte la démarche Occitanie 2040, avec pour objectif l'élaboration du futur Schéma Régional de Développement Durable et d'Égalité des Territoires (SRADDET) Occitanie. Le SRADDET constitue un puissant outil d'animation territoriale avec des outils opérationnels qui devront permettre la mise en œuvre des schémas sectoriels qu'il va intégrer, au premier rang desquels les deux Schémas Régionaux de Cohérence Écologique (SRCE) existants sur le territoire régional.

DURÉE > 36 MOIS

DÉMARRAGE > JANVIER 2018

**MONTANT TOTAL
DU PROJET > 1 218 000 €**

DONT AIDE PIA > 322 800 €

**FORME DE L'AIDE PIA >
SUBVENTIONS**

**LOCALISATION >
TERRITOIRE RÉGIONAL
DE L'OCCITANIE**

Objectifs

Le projet Biocccitanie 3D a pour objectif de développer un outil web 3D d'information géographique sur les enjeux de préservation de la biodiversité dans le cadre du SRADDET en région Occitanie. Devant le succès de l'outil 3D mis en place dans le cadre du SRCE Languedoc-Roussillon, l'idée est de développer un nouvel outil à l'échelle de la grande région en l'amplifiant sur deux champs :

- en faire un outil de centralisation de l'information écologique nécessaire aux acteurs de l'environnement, de l'aménagement et du développement économique en région pour développer des projets intégrés;
- en faire un outil participatif, permettant d'intégrer les informations des acteurs

COORDONNATEUR v

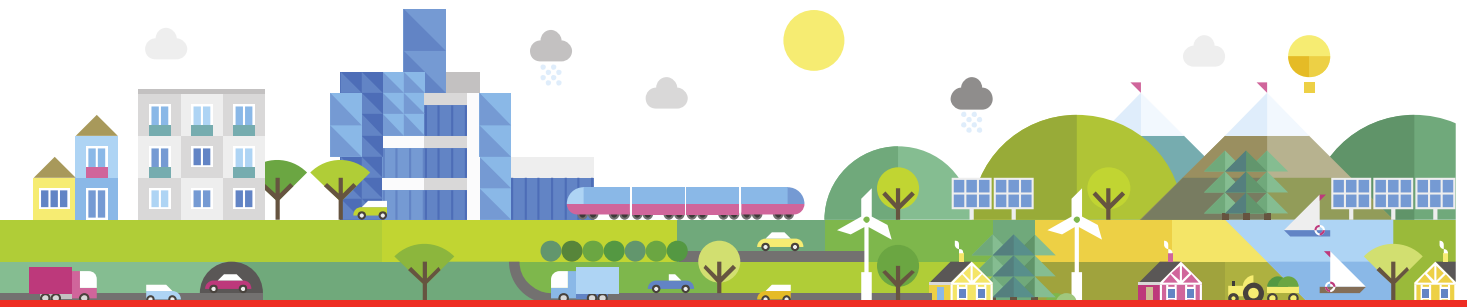


PARTENAIRES v



Exemple de représentation cartographique de l'outil d'aide à la décision





Déroulement

Le projet se décline en 2 actions conjointes avec, d'une part, l'élaboration du SRADDET qui conduira notamment à :

- organiser et animer de la concertation ;
- faire émerger une stratégie d'avenir partagée.

d'autre part, la réalisation de l'outil web Biocccitanie 3D, qui conduira à mettre en œuvre deux volets distincts et concomitants :

- construction de l'outil et développement des fonctionnalités (incluant l'acquisition, l'importation, le regroupement, les sélections, la combinaison et le croisement de données, le codage et le développement de fonctions numériques et enfin la construction du site web) ;
- design graphique du site web (incluant l'animation de sessions participatives pour identifier les attentes des profils utilisateurs et la réalisation de story-boards et de maquettes sous format low-tech qui seront remis au développeur du site web).

Résultats attendus

INNOVATION

Rendre accessibles et exploitables le maximum d'informations en matière de fonctions écologiques des territoires auprès des porteurs de projet, en partant des connaissances naturalistes et en intégrant les dynamiques anthropiques.

ÉCONOMIQUES & SO-

Développer un véritable réseau social de la biodiversité sur le territoire régional, capable de donner de la visibilité aux sujets écologiques auprès du grand public et notamment auprès du jeune public.

ENVIRONNEMENT

Le projet permettra notamment d'identifier des secteurs de sensibilité écologique qui pourront être mieux analysés et pris en compte par les porteurs de projet, comme l'identification d'impacts cumulés.

Application et valorisation

Dans sa méthodologie autant que sa forme, l'outil web construit tout au long du projet constitue un produit innovant qui peut être largement dupliqué dans d'autres contextes territoriaux, qu'ils soient régionaux ou plus locaux. L'idée est de constituer un support vers lequel vont converger l'ensemble des acteurs de l'environnement, de l'aménagement et du développement économique d'un territoire afin d'améliorer la prise en compte de la biodiversité dans les projets de ce territoire. La valorisation de ce site reposera sur des supports de communication innovants, correspondant ainsi à l'esprit du projet (clips web, supports interactifs, etc.). Son exploitation sera également favorisée à travers des cycles de formation et la mise en place d'un véritable service après-vente avec un accompagnement en ingénierie territoriale assuré par les services de la Région.

Le projet a pour objectif d'exploiter des données gratuites, libres d'accès et homogènes à l'échelle de la région Occitanie en ce qui concerne le diagnostic écologique. Le croisement qui sera opéré entre les données relatives aux fonctions écologiques du territoire et les données d'artificialisation du territoire pourra constituer un cadre méthodologique reproductible. En outre, il constituera une matrice qui pourra être adaptée à chaque contexte territorial, quelle que soit son échelle géographique ou sa richesse écologique.

Pour l'aspect participatif de l'outil, sa duplication sera possible car adossée à des mécanismes de crowdsourcing. L'innovation de l'outil consistera à faire du crowdsourcing à la



Réserve naturelle régionale de Nyer dans le massif pyrénéen

© Murielle Ribot



Diversité d'occupation du sol dans les plaines agricoles

© Région Occitanie



Activités économiques dans des milieux à grande richesse écologique

© Nicholas Woodsworth

CONTACTS



Simon WOODSWORTH

Chargé de projet Biodiversité et Territoires, Région Occitanie

simon.woodsworth@laregion.fr

POUR
EN SAVOIR
PLUS



www.ademe.fr/invest-avenir

L'ADEME est un établissement public placé sous la tutelle conjointe du ministère de la Transition Écologique et Solidaire et du ministère de l'Enseignement Supérieur, de la Recherche et de l'Innovation.

