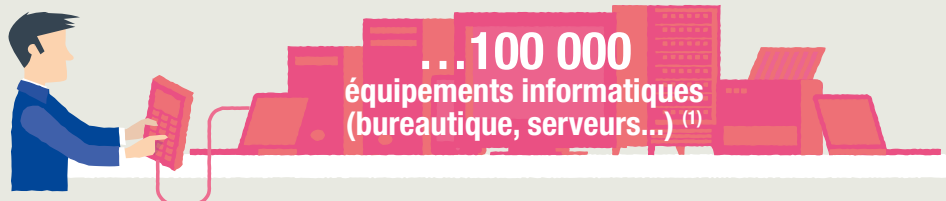


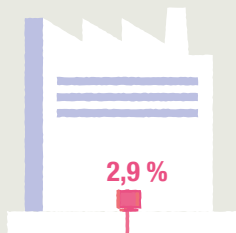
LA CONSOMMATION ÉNERGÉTIQUE DES ÉQUIPEMENTS INFORMATIQUES en milieu professionnel

L'ADEME a mesuré la consommation électrique de plus de ...

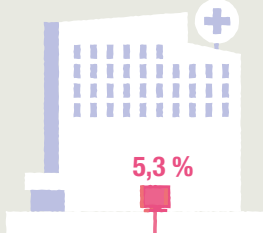


Part de la consommation électrique des équipements informatiques dans la consommation électrique totale des organisations

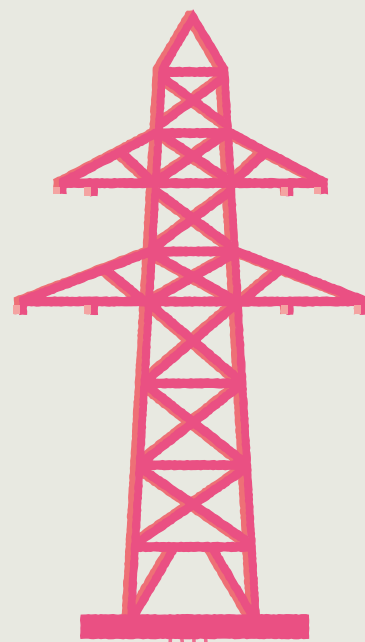
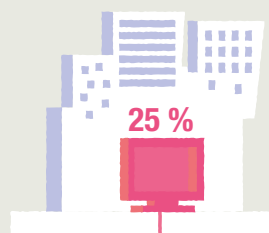
Secteur de l'**industrie**



Secteur de la **santé**

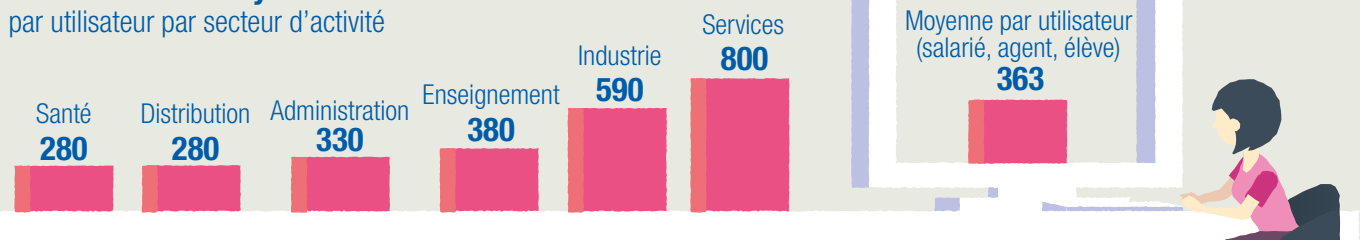


Secteur **tertiaire**

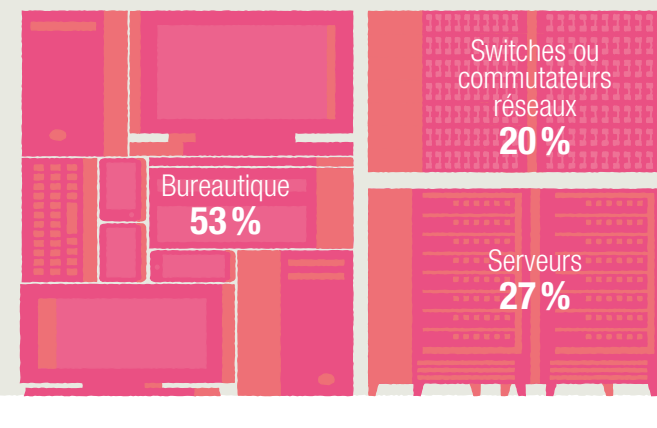


Consommation moyenne en kWh/an

par utilisateur par secteur d'activité

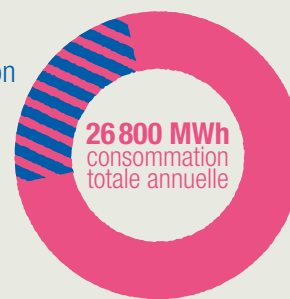


Répartition globale des consommations observées



Potentiel estimé d'économies « raisonnablement atteignables » ⁽²⁾

6 600 MWh soit une estimation d'économies financières de 780 000 euros*.



*au tarif moyen de 12 centimes d'euro HT par kWh

(1) En partenariat avec ADN' Ouest, KaliTerre, Easyvirt, A2JV, les directions régionales de l'ADEME (Poitou-Charentes, Pays-de-Loire, Bretagne). (2) Dans le périmètre de l'étude.

Pour en savoir + : Livre blanc « Consommation énergétique des équipements informatiques en milieu professionnel » www.ademe.fr/livre-blanc-consommation-energetique-equipements-informatiques-milieu-professionnel

