

# LE SOLAIRE PHOTOVOLTAÏQUE

L'énergie solaire photovoltaïque permet la production directe d'électricité.

## Énergie

Monde entier **177 GW**

Puissance photovoltaïque cumulée fin 2014.

En France **6,5 GW**

Puissance photovoltaïque installée fin septembre 2015 (DOM inclus). L'objectif national de 5,4 GW en 2020 déjà dépassé !

**+20 %**  
(2014)

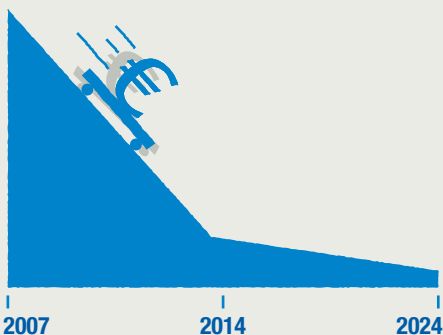
**200 TWh/an**

Production annuelle mondiale d'électricité grâce au solaire photovoltaïque.

**40 à 50 GW/an**

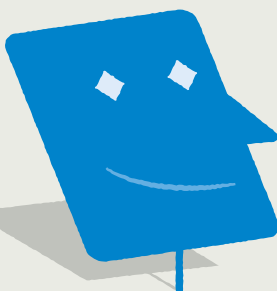
Perspectives de croissance mondiale du solaire photovoltaïque de 2015 à 2020.

## Économie



**Coûts**

Pour une centrale au sol, les coûts ont été divisés par 6 entre 2007 et 2014.



**17 000 emplois** en France

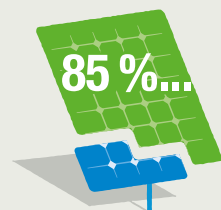
Directs, indirects, et induits.



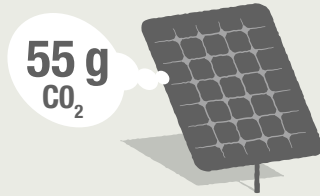
**Activités en aval de la filière**

De 30 % en 2007, elles sont passées à 68 % en 2014 et représentent des emplois non délocalisables

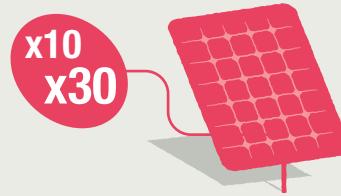
## Environnement



... des matériaux constituant les systèmes photovoltaïques peuvent être recyclés.



C'est l'émission en moyenne (équivalent par kWh produit) d'un système photovoltaïque en France métropolitaine, en prenant en compte son cycle de vie.



Un système photovoltaïque produit 10 à 30 fois l'énergie dépensée pour sa fabrication et tout au long de son cycle de vie.