

LA TRANSITION ÉNERGÉTIQUE ET ÉCOLOGIQUE MARCHÉS ET EMPLOIS

MARCHÉ TOTAL  **+132%**
entre 2006
et 2016

81,2 milliards d'euros
(Md€)

ÉNERGIES RENOUVELABLES

20,4
Md€

EnR en
rénovation
des bâtiments

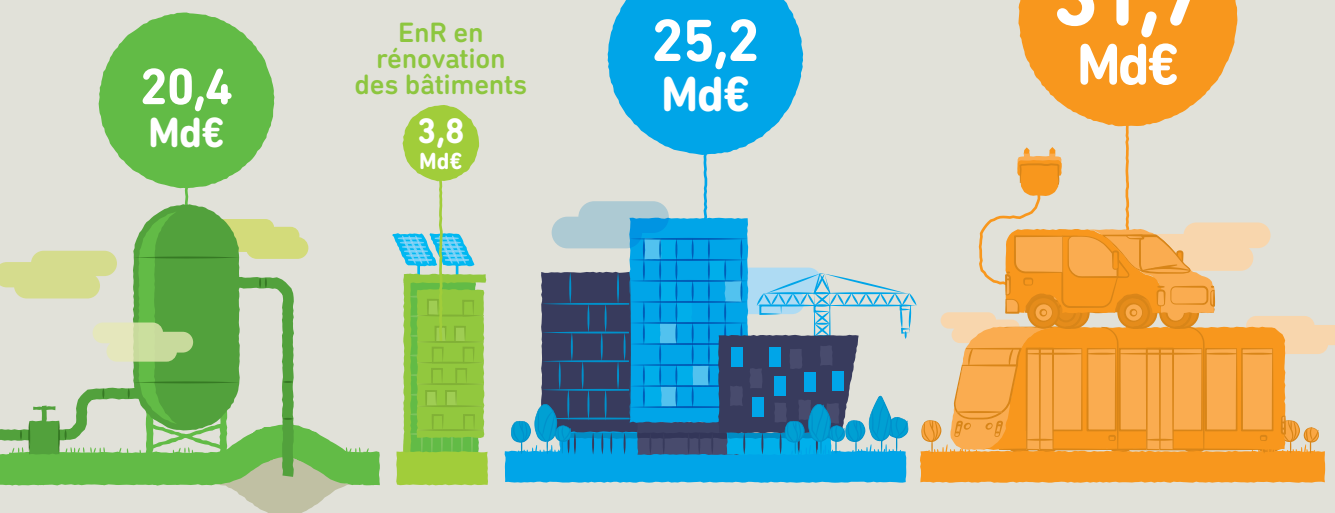
3,8
Md€

BÂTIMENTS RÉSIDENTIELS

25,2
Md€

TRANSPORTS

31,7
Md€



EMPLOIS  **+65%**
entre 2006
et 2016

354 674 équivalents
temps plein (ETP)

182 891 ETP

91 006 ETP

58 848 ETP

21 929 ETP

