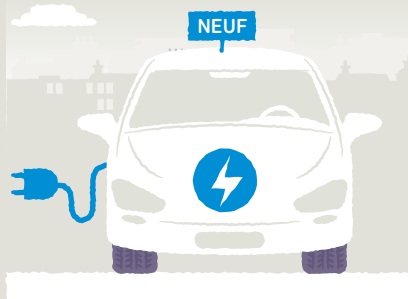


PLUS DE VÉHICULES ÉLECTRIQUES, TROP DE SUV : LES ÉMISSIONS DE GES EN HAUSSE POUR LA DEUXIÈME ANNÉE CONSÉCUTIVE

Le marché des véhicules électriques a été particulièrement dynamique en France en 2018. Une donnée positive qu'annule l'augmentation des ventes de SUV, qui avec la dédieselisation du parc, a contribué à une hausse des émissions moyennes de GES du parc des véhicules neufs.

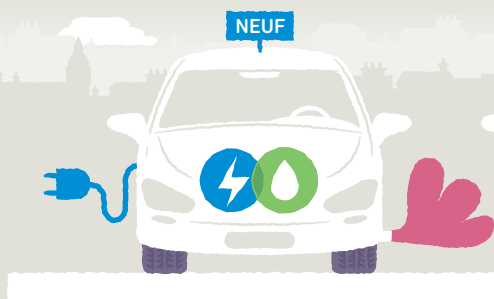
Électriques

+ 25%
de ventes
par rapport à 2017

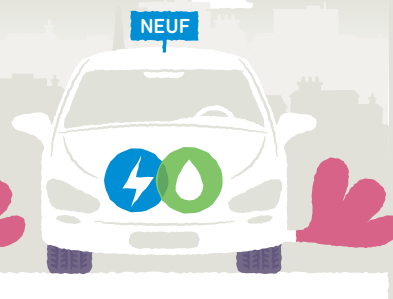


Hybrides

rechargeables :
+ 22%
de ventes
par rapport à 2017



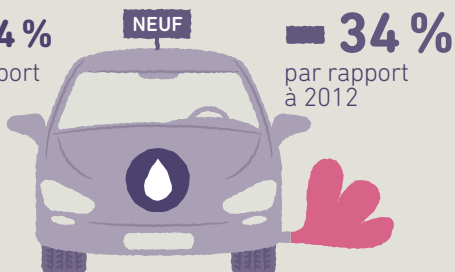
non rechargeables :
+ 32%
de ventes
par rapport à 2017



Diesel

39% des ventes
en 2018

- 8,4%
par rapport
à 2017

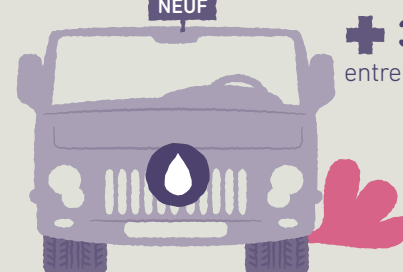


- 34%
par rapport
à 2012

SUV

36% des ventes
en 2018

+ 3,89%
entre 2017 et 2018



Moyenne des émissions de CO₂ des véhicules neufs vendus en France

112
grammes
par
kilomètre

en 2018

+ 1 gramme
en un an.

Une augmentation constante depuis 2017, qui va à l'encontre des objectifs européens de réduction des émissions de GES.

Pour en savoir + : Données issues du Car Labelling, <http://carlabelling.ademe.fr/chiffrescles/>

Lancé en 2011, le comparateur en ligne de voitures pour les particuliers, Car Labelling, permet à l'ADEME de présenter chaque année les chiffres clés des véhicules achetés sur le marché français, avec un palmarès en matière d'émissions de CO₂ et un classement par gamme, carrosserie et énergie, des véhicules les moins émetteurs.



Avec le fil d'actu, suivez l'info par courriel en vous inscrivant sur :

www.ademe.fr/ademeetvous-abonnement