

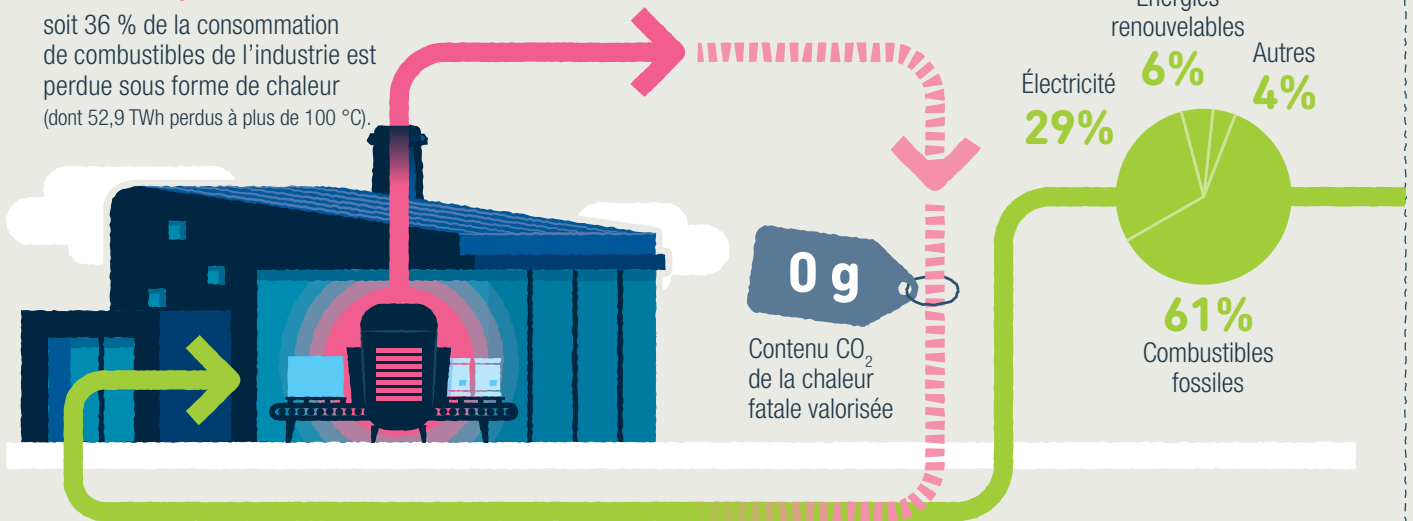
LA CHALEUR FATALE INDUSTRIELLE : UN POTENTIEL À EXPLOITER

DE QUOI PARLE-T-ON ?

Il s'agit de la chaleur résiduelle issue d'un procédé et non utilisée par celui-ci (fumées, buées de séchage...).

109,5 TWh

soit 36 % de la consommation de combustibles de l'industrie est perdue sous forme de chaleur (dont 52,9 TWh perdus à plus de 100 °C).



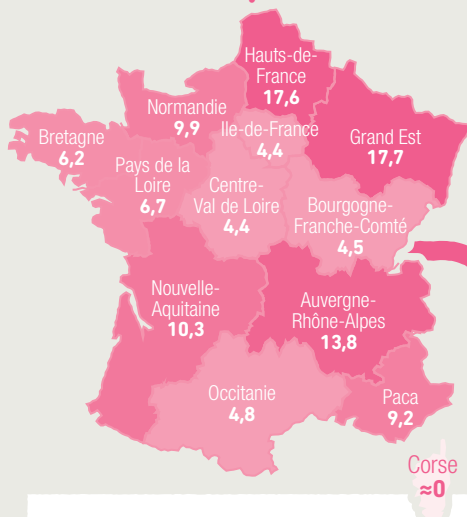
UN POTENTIEL POUR LES ENTREPRISES INDUSTRIELLES

Consommation d'énergie des entreprises industrielles

UN POTENTIEL POUR LES TERRITOIRES

Potentiel de chaleur fatale industrielle en TWh

109,5 TWh



16,7 TWh

de chaleur à plus de 60 °C à proximité des réseaux de chaleur existants, soit 1,66 million équivalent logements



UN POTENTIEL DE PRODUCTION D'ÉLECTRICITÉ DÉCARBONÉE

1,1 TW répartis sur 250 sites industriels
135 MWe de puissance installée



Pour en savoir plus : tous les chiffres sont extraits de la publication sur la chaleur fatale édition 2017 de l'ADEME : www.ademe.fr/chaleur-fatale



Avec le fil d'actu, suivez l'info par courriel en vous inscrivant sur : www.ademe.fr/ademeetvous-abonnement