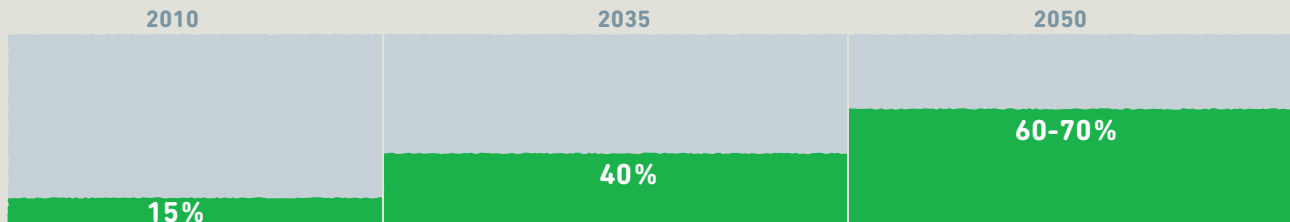


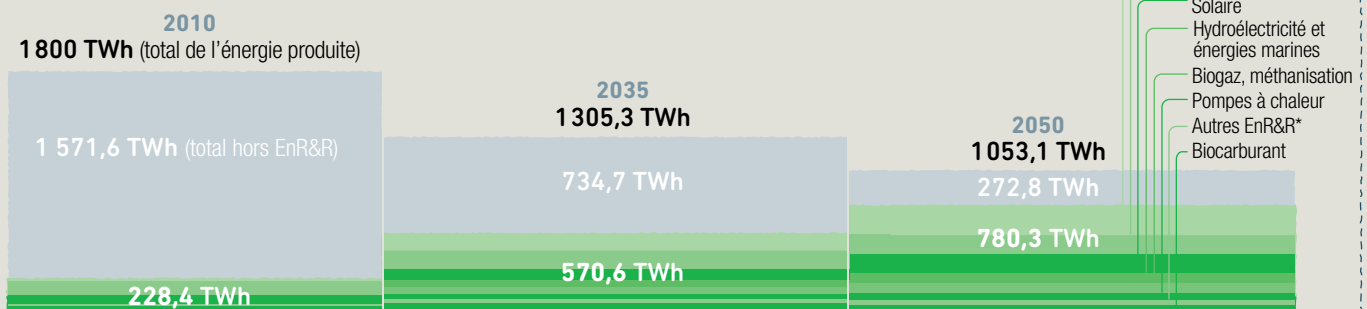
# LES ÉNERGIES RENOUVELABLES ET DE RÉCUPÉRATION

## PART DES ÉNERGIES RENOUVELABLES & DE RÉCUPÉRATION (ENR&R)

> DANS LA CONSOMMATION ÉNERGÉTIQUE FRANÇAISE selon les Visions énergie-climat de l'ADEME



> DANS LE MIX ÉNERGÉTIQUE FRANÇAIS



\*chaleur fatale, géothermie...

## UN BÉNÉFICE ENVIRONNEMENTAL ET CLIMATIQUE

Entre 4 et 48 gCO<sub>2</sub>eq/kWh

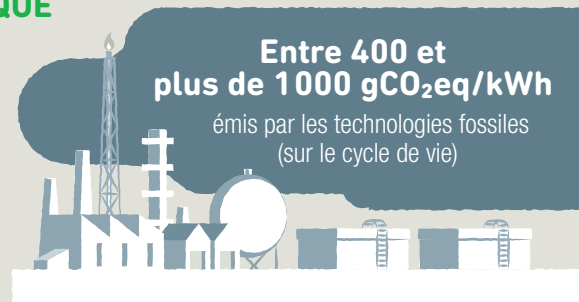
émis en moyenne par les différentes technologies ENR&R (sur le cycle de vie)



VS

Entre 400 et plus de 1 000 gCO<sub>2</sub>eq/kWh

émis par les technologies fossiles (sur le cycle de vie)



## UNE OPPORTUNITÉ ÉCONOMIQUE

**80 000** EMPLOIS DIRECTS en 2015 liés au développement des ENR&R

**+35%** sur la période 2006-2015



Pour en savoir + : retrouvez l'avis de l'ADEME et la fiche technique sur les énergies renouvelables et de récupération sur : [www.ademe.fr/avis-lademe-energies-renouvelables-recuperation](http://www.ademe.fr/avis-lademe-energies-renouvelables-recuperation)