

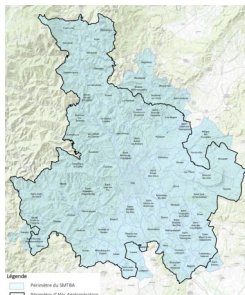
CVPAC : Co-Voiturage public d'Alès en Cévennes

Mots clés : covoiturage public, ligne de covoiturage

■ Territoire d'expérimentation

Le périmètre du SMTBA s'étend sur un territoire de 144 000 habitants repartis dans 85 communes. Il s'agit d'une zone rurale peu dense (environ 135 hab./km²), qui fait face à des contraintes géographiques et budgétaires, nécessitant d'envisager une offre de mobilité adaptée au contexte local.

L'axe retenu pour une phase d'expérimentation consiste en 2 routes départementales qui relient Alès à Anduze et à Saint-Jean-du-Gard. Ce corridor représente un fort potentiel en termes de flux domicile-travail, le motif ciblé pour cette expérimentation.



■ Description projet

■ Enjeu/besoin

L'organisation du territoire (topographie contraignante, isolement des secteurs ruraux, accès difficile aux équipements/services) oblige les habitants à multiplier les déplacements. Aujourd'hui, près de 70% des déplacements sont effectués en voiture particulière, soit 400 000 déplacements / jour, engendrant des flux pendulaires importants sur quelques axes radiaux.

Aussi, il est attendu du projet une baisse des pratiques autosolistes, une réduction des émissions, une optimisation des dépenses pour les travaux d'infrastructure, et une augmentation du reste à vivre des habitants.

■ Expérimentation

Le SMTBA a identifié comme projet de mobilité innovant et durable la mise en place de lignes de covoiturage public, structurées sur les principaux axes de déplacements vers Alès.

Ce service présente des avantages pour les usagers en secteur rural qui ne bénéficient pas d'une offre attractive en TC malgré des axes de communication structurants. Le système s'appuie sur les nouvelles technologies, comme les applications mobiles pour la mise en relation des usagers. Le covoiturage public constitue également un outil en faveur de l'intermodalité, grâce à l'intégration au réseau de transports et à travers le service d'information voyageurs ZenBus.

PROJET ACCOMPAGNÉ PAR
**LE PROGRAMME FRENCH MOBILITY—
TERRITOIRES D'EXPÉRIMENTATION
DE NOUVELLES MOBILITÉS DURABLES**

DURÉE PROJET > 24 MOIS

MONTANT DU PROJET > 1 100 000 €
DONT AIDE AMI > 100 000 €

LOCALISATION >
RÉGION OCCITANIE
DÉPARTEMENT DU GARD (30)
ALÈS AGGLOMÉRATION

PORTEUR DE PROJET

**Syndicat Mixte
Transport
du Bassin d'Alès**

PARTENAIRES SUR LE PROJET

INDDIGO
NICAYA
ZENBUS

CONTACT

PIERRE VIGUIÉ
04 66 56 10 82

PIERRE.VIGUIE@VILLE-ALES.FR