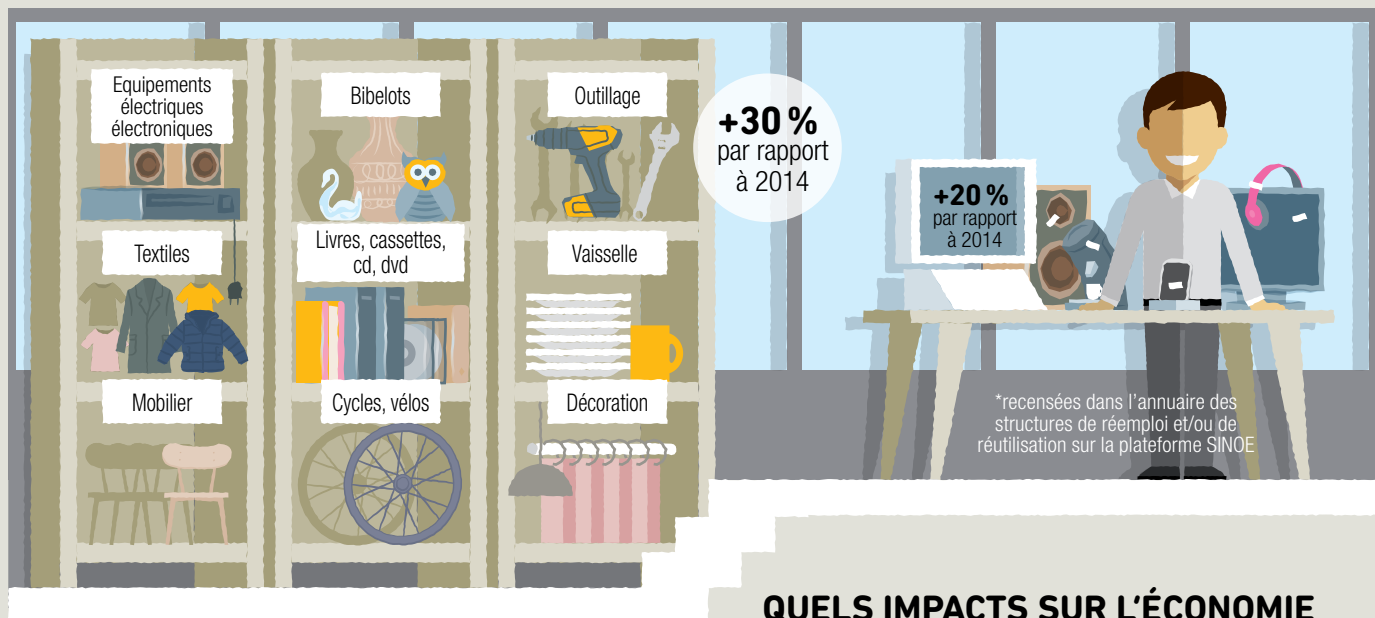


PANORAMA DE LA DEUXIÈME VIE DES PRODUITS EN FRANCE

1 MILLION DE TONNES
DE BIENS DE CONSOMMATION COURANTE
RÉEMPLOYÉS OU RÉUTILISÉS EN 2017

6 700
STRUCTURES DE RÉEMPLOI
ET/OU DE RÉUTILISATION
(hors sites Internet et petites annonces)*



QUELS IMPACTS SUR L'ÉCONOMIE SOCIALE ET SOLIDAIRE ?

Les structures ESS et associations caritatives (Croix-Rouge, Réseau des Ressourceries, Emmaüs, Réseau Envie, etc.)

21 000 ETP
(équivalent temps plein)

370 MILLIONS D'EUROS
de chiffre d'affaires

+28 %
par rapport à 2014

200 000 TONNES
de biens réemployés ou réutilisés

+14 %
par rapport à 2014



QUELS IMPACTS SUR L'ÉCONOMIE CONVENTIONNELLE ?

Les acteurs de l'économie conventionnelle (sites Internet, dépôts-ventes, revendeurs et brocanteurs, intermédiaires et reconditionneurs)

800 000 TONNES
de biens réemployés ou réutilisés

1 170 MILLIONS D'EUROS
de chiffre d'affaires

+49 %
par rapport à 2014

+38 %
par rapport à 2014

13 000 ETP
en 2017



Pour en savoir + : L'étude complète de l'ADEME, parue en novembre 2017, est disponible sur : www.ademe.fr/panorama-deuxieme-vie-produits-france-reemploi-reutilisation-actualisation-2017